


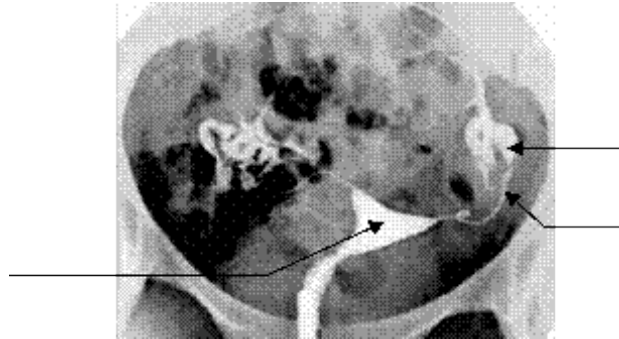
## Pour travailler sur la période de fécondité

Lancez le logiciel « reproduction.exe ». en ouvrant le fichier compressé en bas de page


Cliquez ensuite sur  Les organes de l'appareil génital

Sur la page suivante, cliquez ensuite sur  pour lancer l'animation.

**1- A l'aide du schéma de l'appareil génital féminin, annotez la photographie ci-dessous.**



Cliquez sur le 3ème point de la barre de navigation pour changer de page

Sur la page suivante, cliquez ensuite sur  pour lancer l'animation.

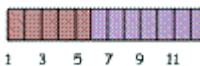
**2- À l'aide de l'animation, décrivez les modifications de l'utérus au cours du cycle sexuel.**

**3- Expliquez l'origine des règles se produisant au début du cycle.**

**4- À l'aide de l'animation, déterminez la date à laquelle se produit l'ovulation.**

Remarques :

– un jour du cycle correspond à un intervalle : le numéro est placé au début du jour et l'intervalle correspond à l'écoulement de la journée.



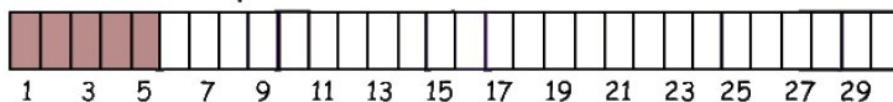
– vous pouvez appuyer sur le bouton pause pour pouvoir observer correctement l'ovulation.



Cliquez sur le 4ème point de la barre de navigation pour changer de page

**5- À l'aide de l'animation, déterminez la période de fécondité durant laquelle les spermatozoïdes peuvent rencontrer un ovule et le féconder.**

Echelle de temps



\_\_\_\_\_

**6- Indiquez le lieu où se produit la fécondation.**