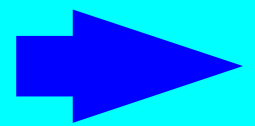


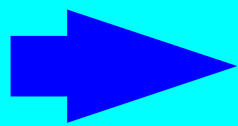
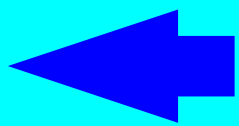
La commande du mouvement



Le travail que tu vas effectuer te permettra de comprendre quels sont les liens anatomiques qui permettent aux organes de communiquer entre eux. Complète le questionnaire qui t'a été remis en début de séance et réponds aux questions qui te sont posées dans ce diaporama.

Ce travail sera ramassé en fin de séance et sera noté.

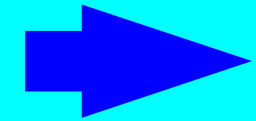
Les flèches bleues en bas de page permettent de passer à la page suivante



La diapositive te montre une grenouille en action

1) Que fait cette grenouille ?

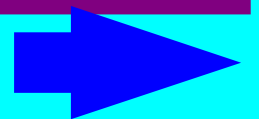
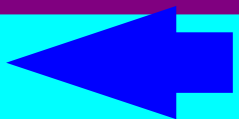
2) Quels sont les organes qui lui permettent de réaliser cette action ?



3) propose une hypothèse pour expliquer comment les yeux de la grenouille ont permis aux muscles de savoir qu'il fallait sauter.

Pour vérifier ton hypothèse il faut regarder à l'intérieur de la grenouille et effectuer une dissection.

Le site internet de la diapositive suivante permet de découvrir l'intérieur d'une grenouille.



L'image ci-dessous t'indique comment fonctionne le logiciel de dissection de la grenouille

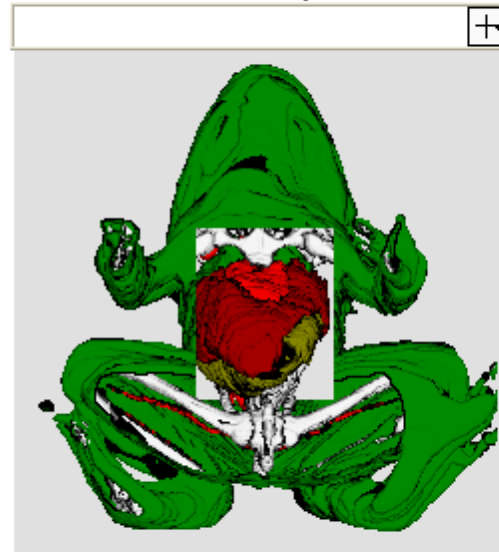
permet de retourner la grenouille

Virtual Frog Dissection Kit

● Reset

[HELP](#)

agrandit l'image



décoche pour retirer un organe

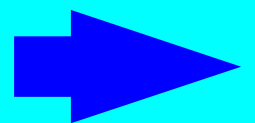
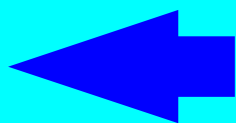
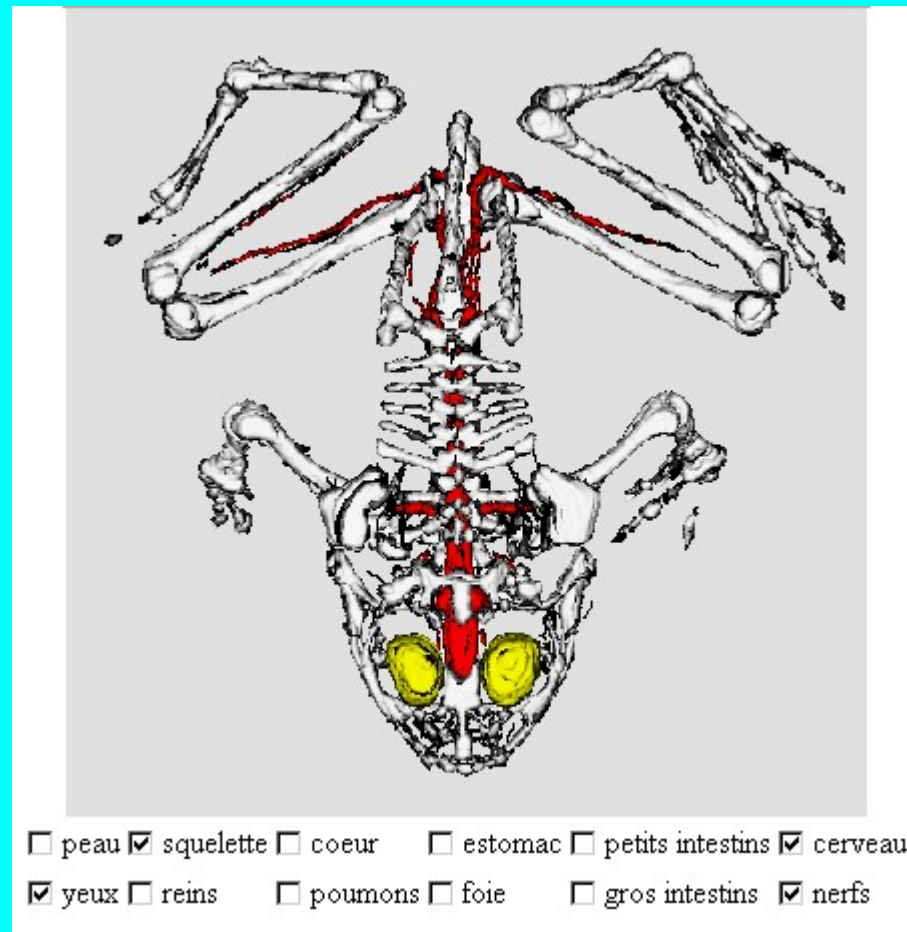
skin skeleton heart stomach s. intestine brain
 eyes kidneys lungs liver l. intestine nervous system
 English Spanish German Dutch French Italian Portuguese

coche pour lire en français

Active le français, agrandit l'image puis retourne la grenouille. Ensuite retire tous les organes sauf le squelette, les yeux, le cerveau et les nerfs

<http://froggy.lbl.gov/cgi-bin/dissect>

- 4) Quelle est la couleur des yeux ?
5) Quelle est la couleur des nerfs et du cerveau?
6) Repasse en rouge l'oeil, les nerfs et le cerveau sur le schéma du Doc 1.

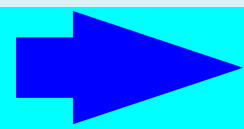
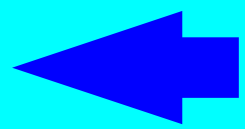


7) La photo ci-contre montre une vraie grenouille disséquée. Complète les légende du schéma avec les mots suivants :

Cerveau, oeil, nerf optique, muscle, moelle épinière, nerf de la cuisse.

Tu peux t'aider de ton livre p187

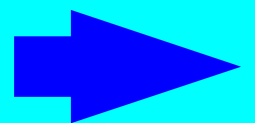
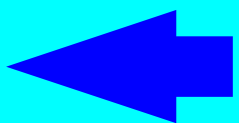
8) Y a-t-il un lien continue entre l'oeil et le muscle de la cuisse ?



On veut maintenant comprendre si les organes découverts entre les yeux et les muscles sont indispensables à la réaction de l'animal.

Le logiciel CMD permet de comprendre quels rôles jouent chacun des organes qui interviennent.

Clique sur la grenouille pour activer le logiciel CMD puis réponds aux question suivantes de ta feuille



FIN

