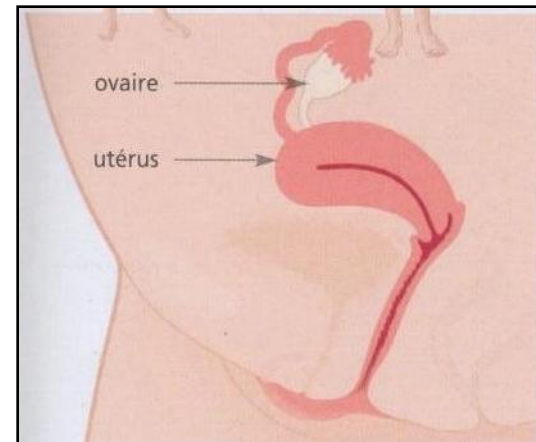
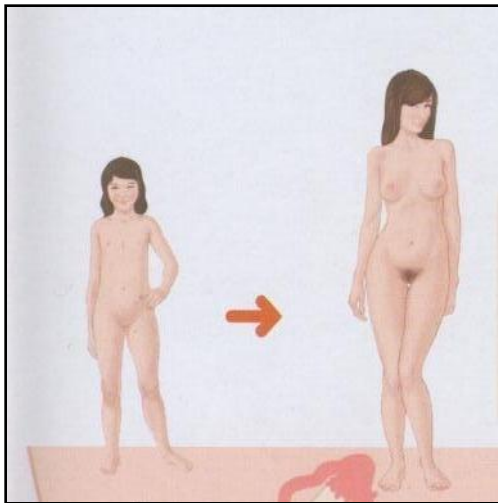
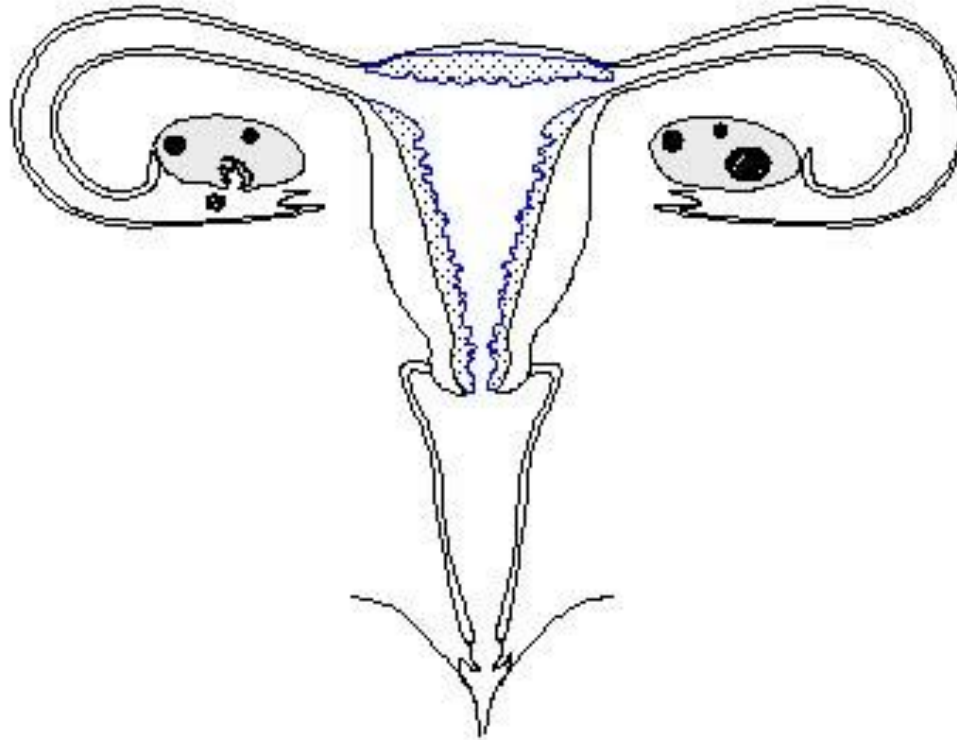


# L'APPAREIL REPRODUCTEUR DE LA FEMME

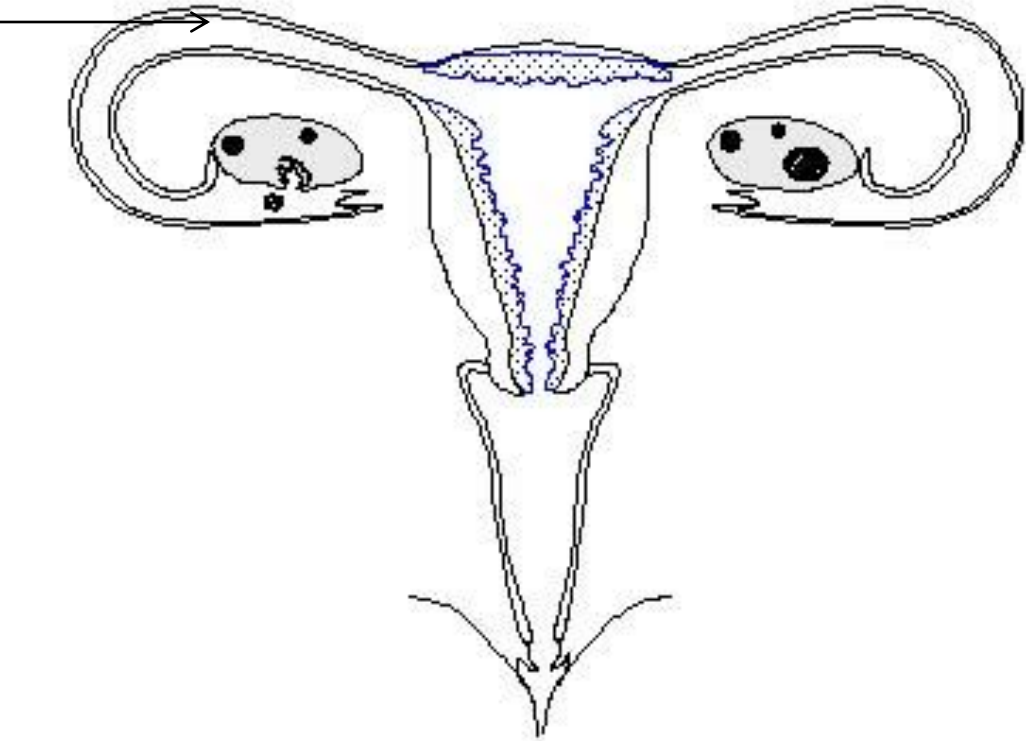


# Anatomie de l'appareil reproducteur de le femme

- ☞ Vérifie les légendes de ton schéma et colorie le lieu de formation des ovules en rouge

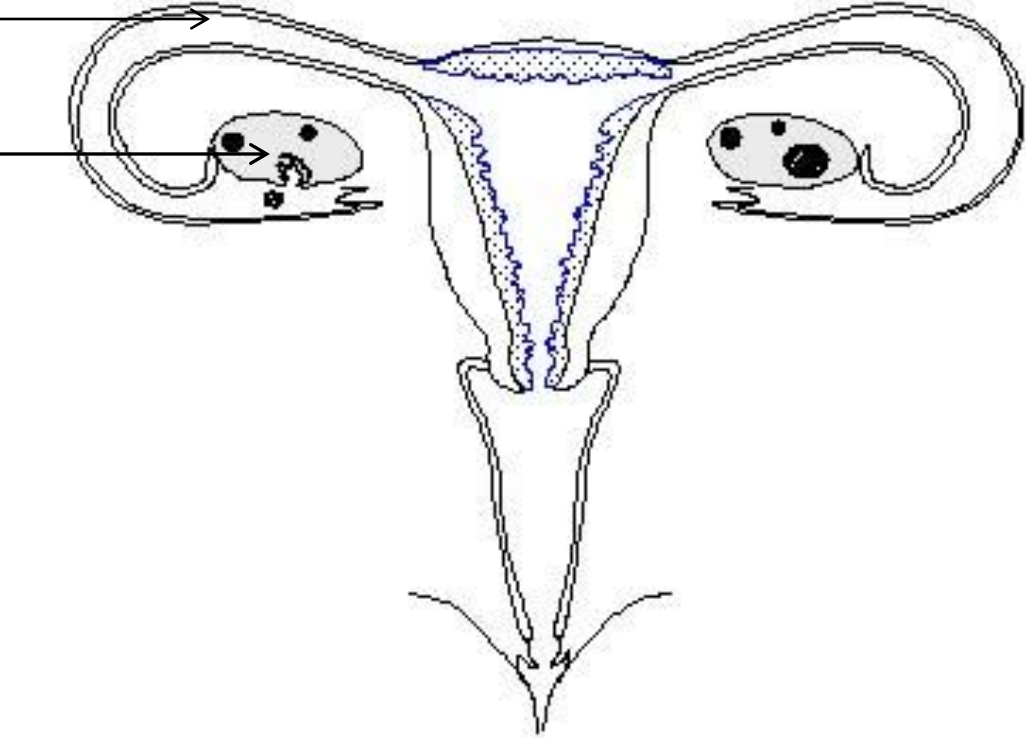


Trompe de  
l'utérus



Trompe de l'utérus

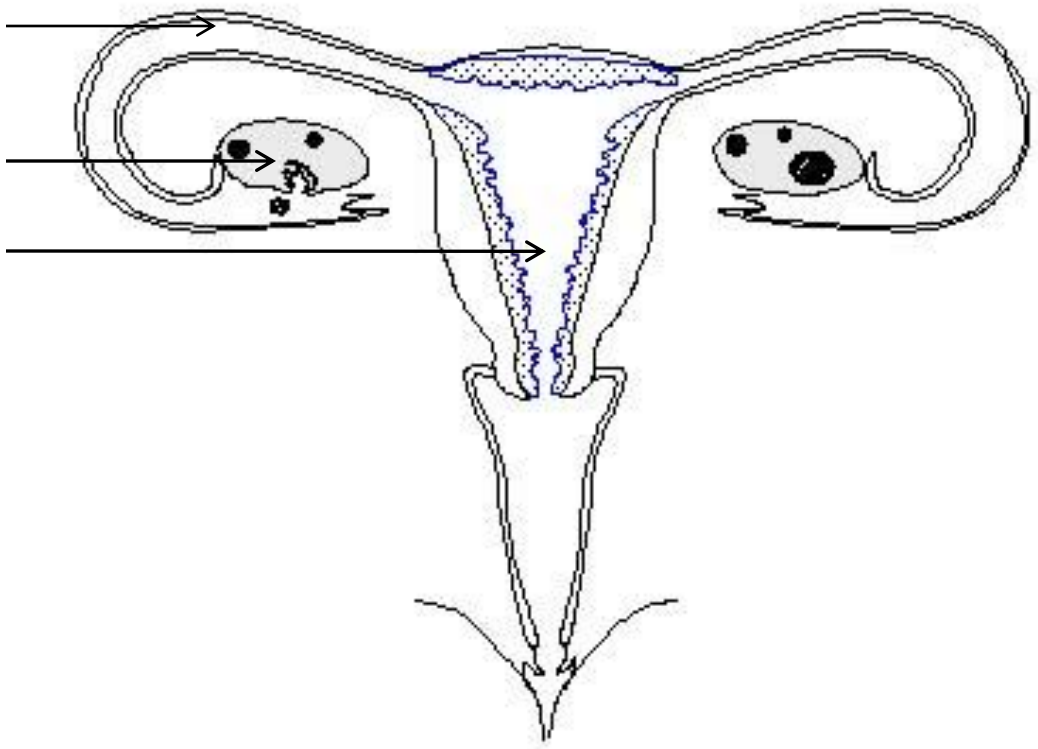
Ovaire



Trompe de l'utérus

Ovaire

Utérus

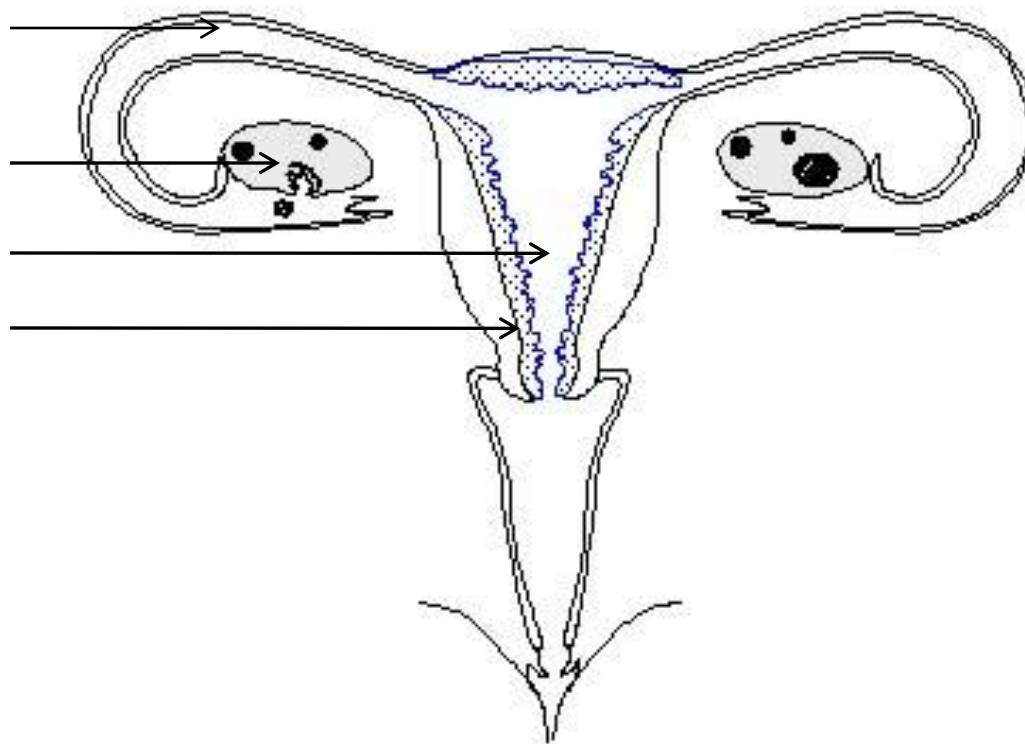


Trompe de  
l'utérus

Ovaire

Utérus

Muqueuse  
utérine



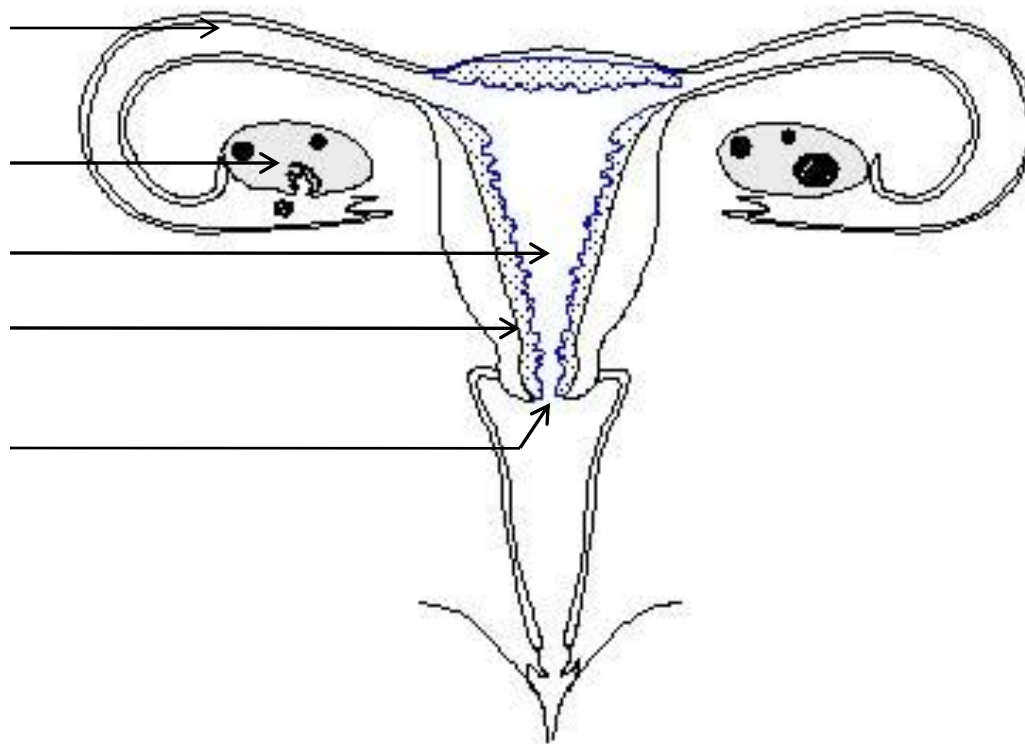
Trompe de  
l'utérus

Ovaire

Utérus

Muqueuse  
utérine

Col de  
l'utérus



Trompe de  
l'utérus

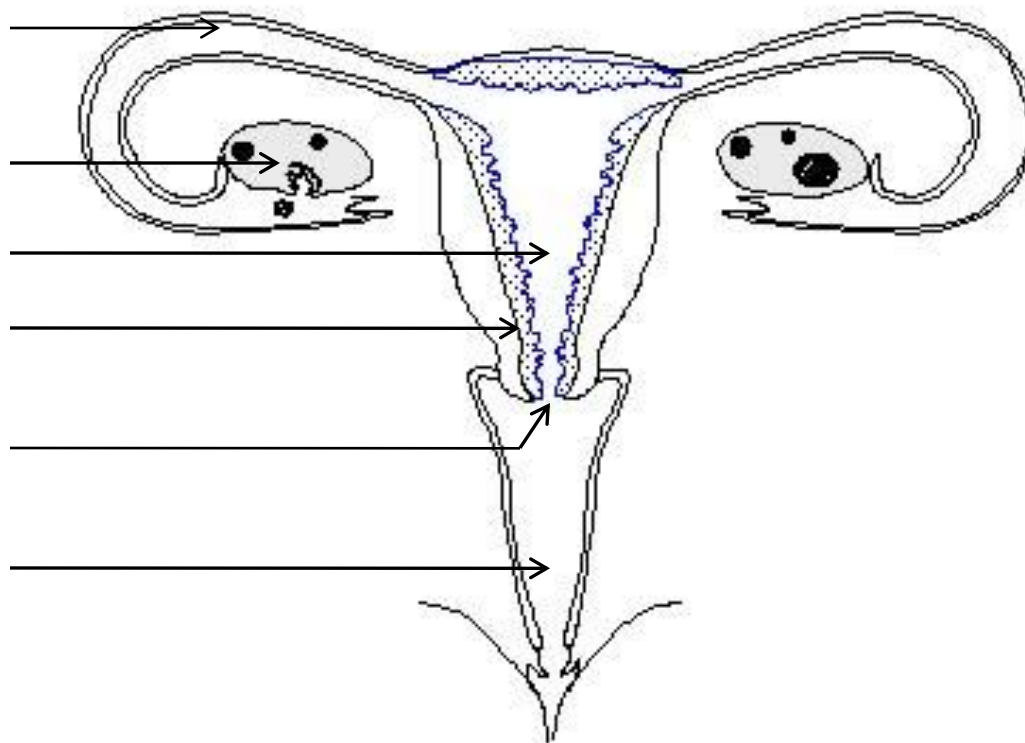
Ovaire

Utérus

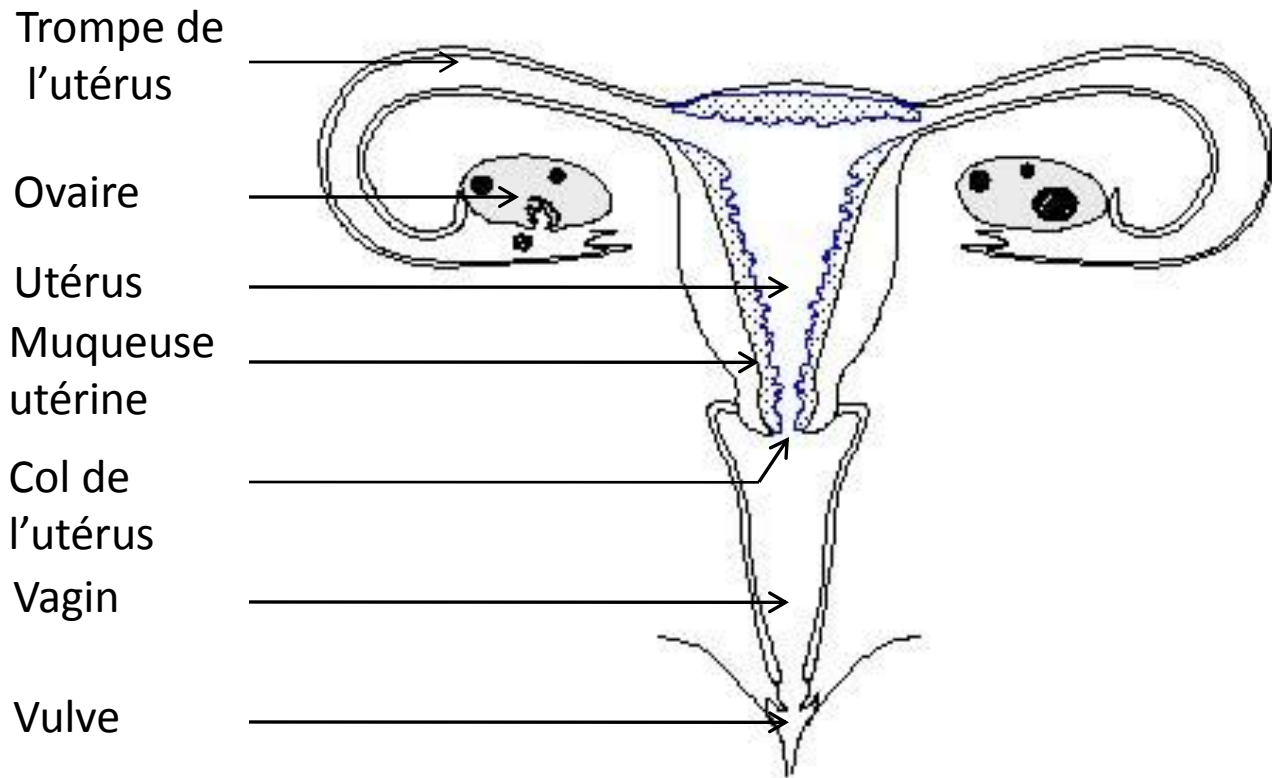
Muqueuse  
utérine

Col de  
l'utérus

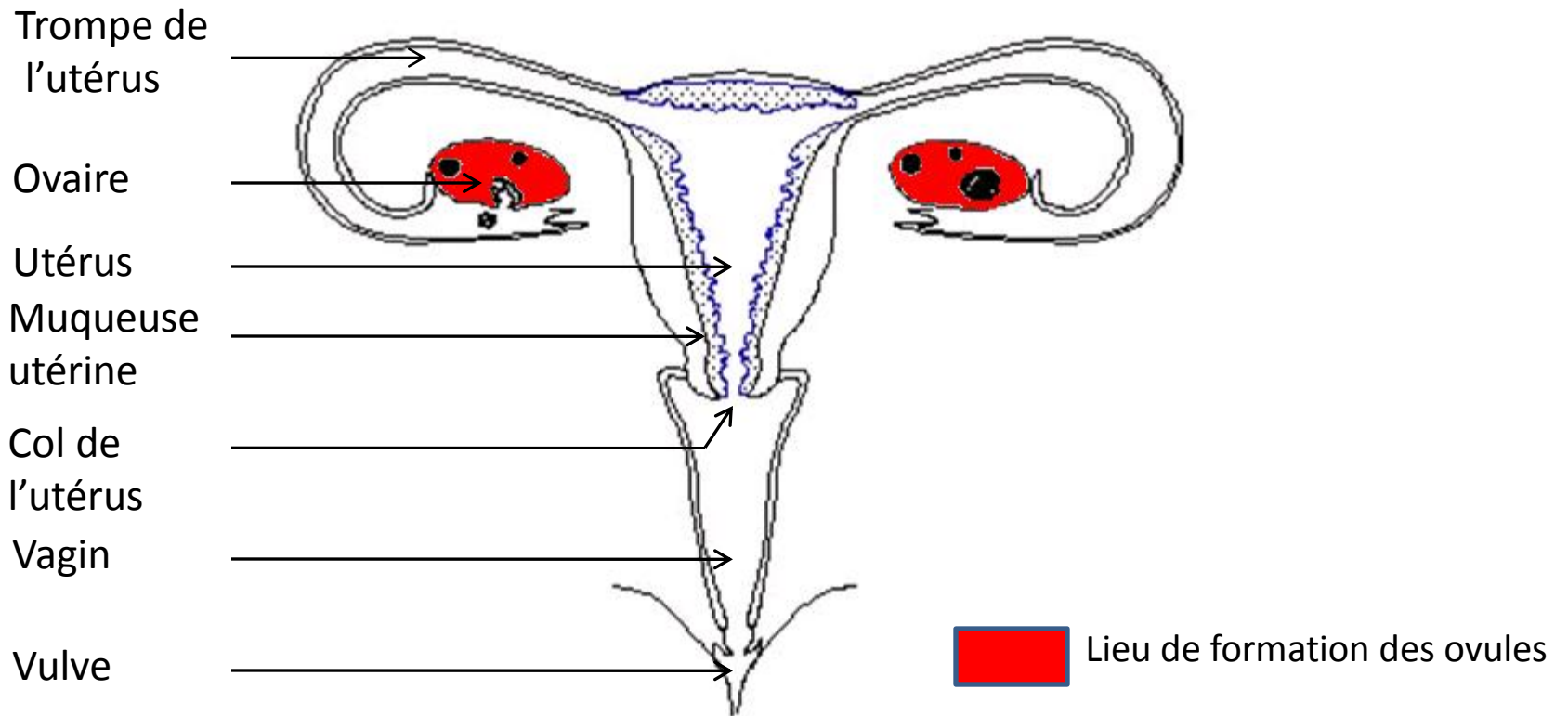
Vagin



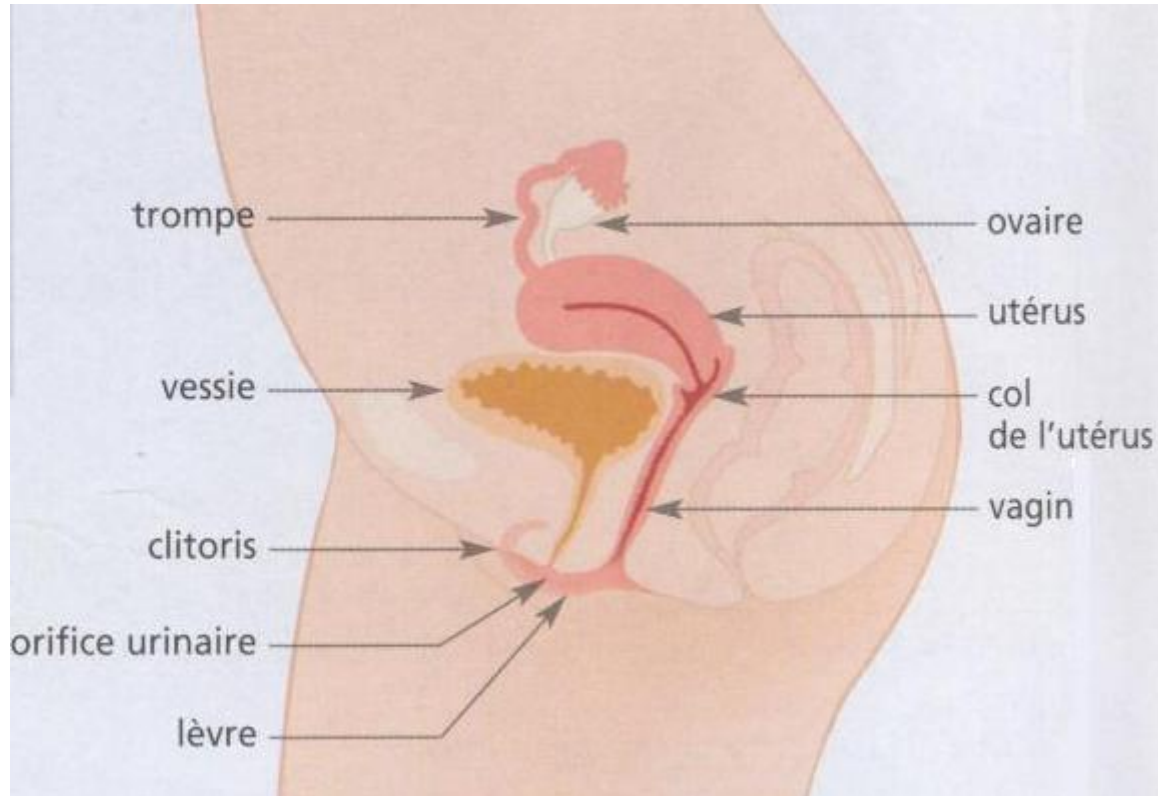




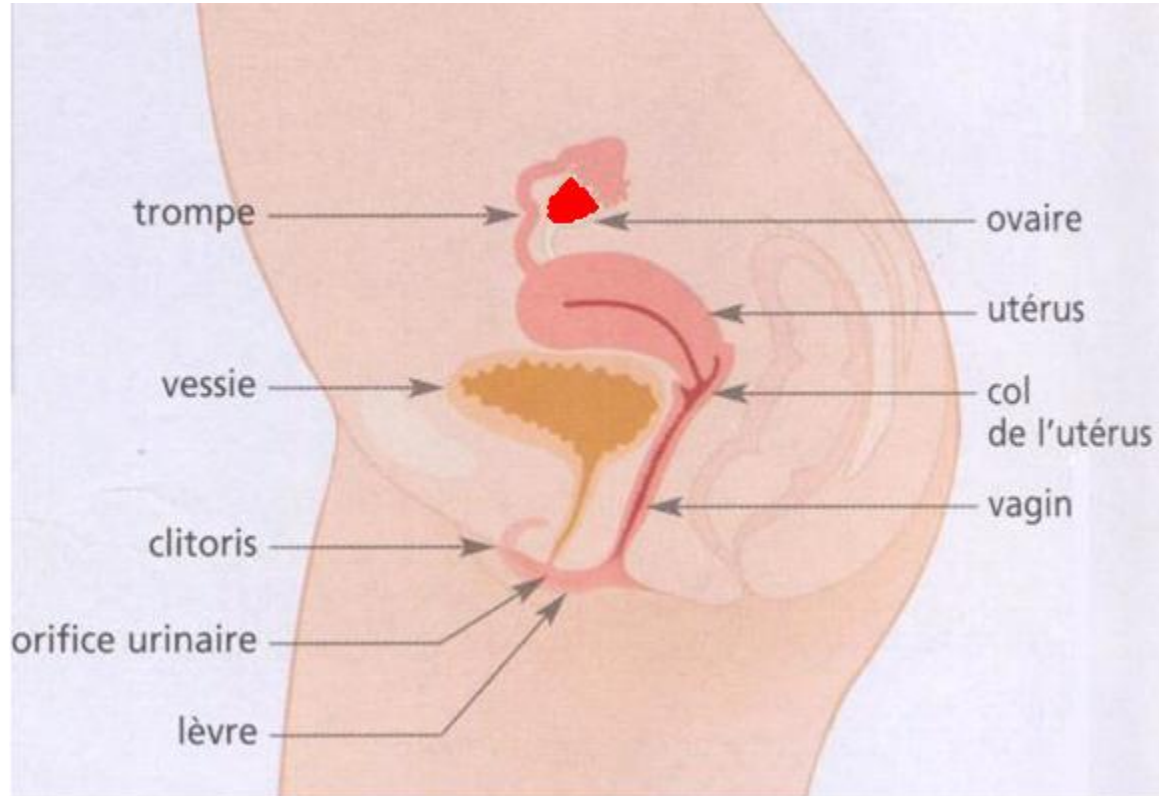
**TITRE** : Appareil reproducteur de la femme vu de face



**TITRE** : Appareil reproducteur de la femme vu de face



**TITRE:** L'appareil génital de la femme vu de profil



 Lieu de formation des ovules

**TITRE:** L'appareil génital de la femme vu de profil

# Les cellules reproductrices de la femme



✎ A l'aide des documents ci-dessus, réalise un schéma légendé d'un ovule, n'oublie pas l'échelle!

☺° Réfléchis : pourquoi peut-on dire que l'ovule est une cellule ???

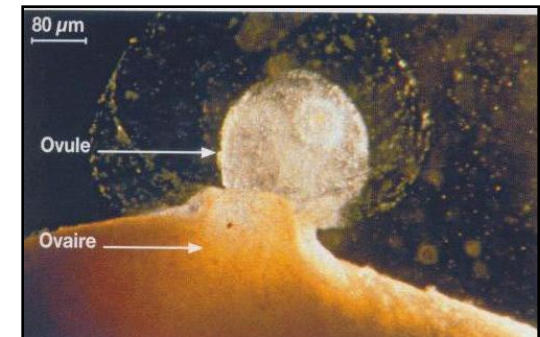
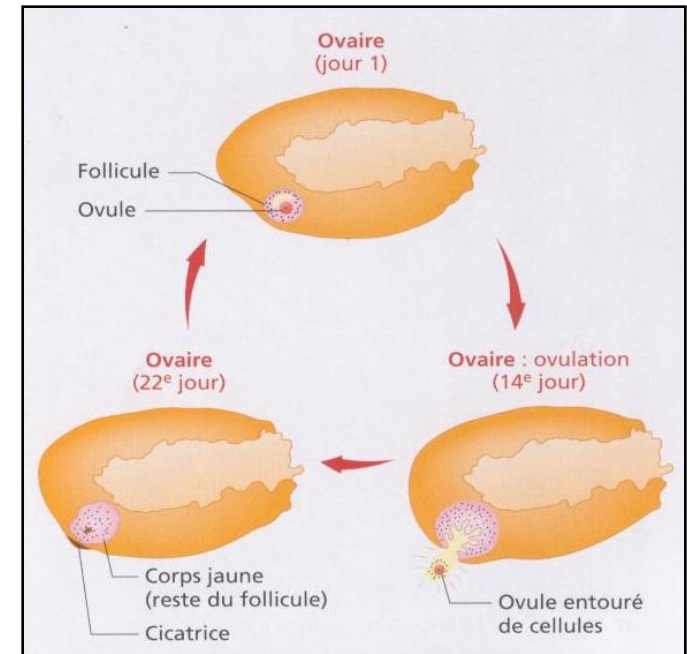
Aide pour le schéma : les légendes attendues sont : noyau, membrane, cytoplasme, couronne de cellules folliculaires



# L'ovulation



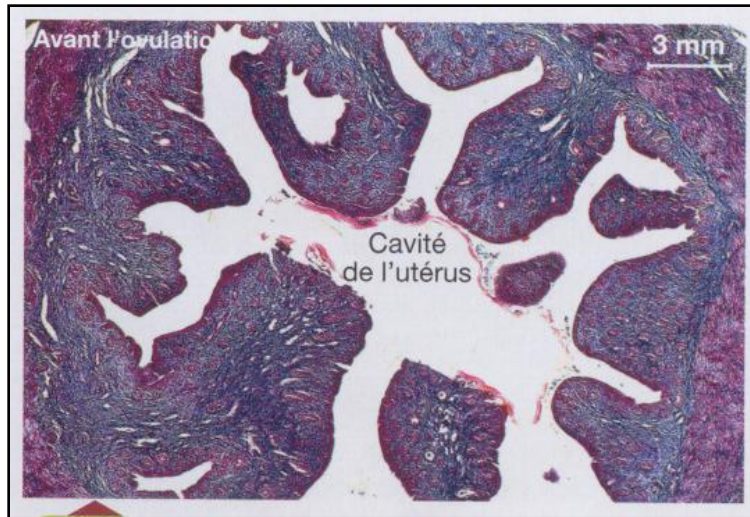
- Lors du premier jour de chaque cycle, plusieurs follicules se développent. Au quatorzième jour environ, un follicule éclate et libère l'ovule dans une trompe. Le follicule ayant libéré l'ovule se transforme en corps jaune pendant la seconde partie du cycle. Chez certaines femmes, l'ovulation peut intervenir à n'importe quel moment du cycle.
- Les ovaires ont un fonctionnement cyclique. L'arrêt de leur fonctionnement, vers 50 ans environ, provoque la ménopause.



- 🌀 Par quel organe sont fabriqués les ovules ?
- 🌀 Combien d'ovules sont émis lors de l'ovulation ?
- 🌀 La femme fabrique-t-elle des ovules toute sa vie ?

☺° Réfléchis : pourquoi peut-on dire que le fonctionnement des ovaires est cyclique ??

# D'où viennent les règles ?



🌀 Compare en utilisant les schémas ci-dessus l'apparence de la muqueuse de l'utérus avant et après l'ovulation.

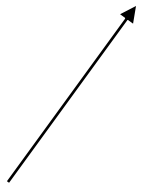
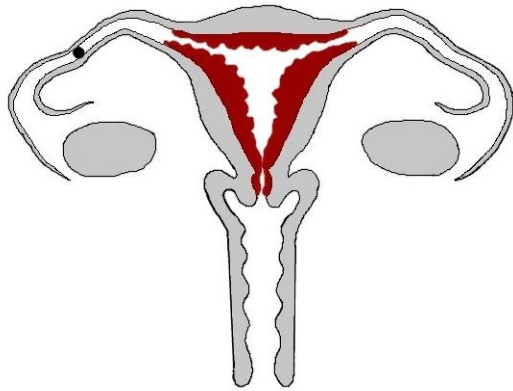
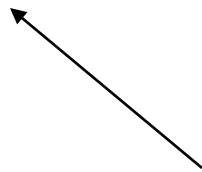
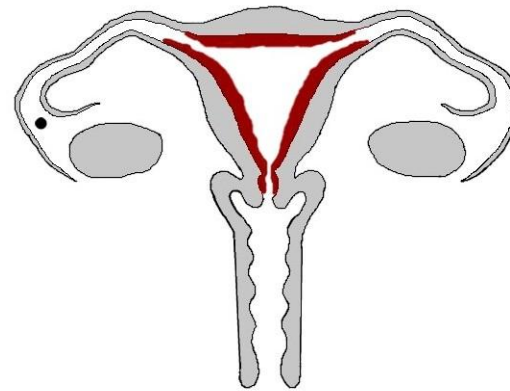
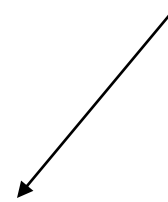
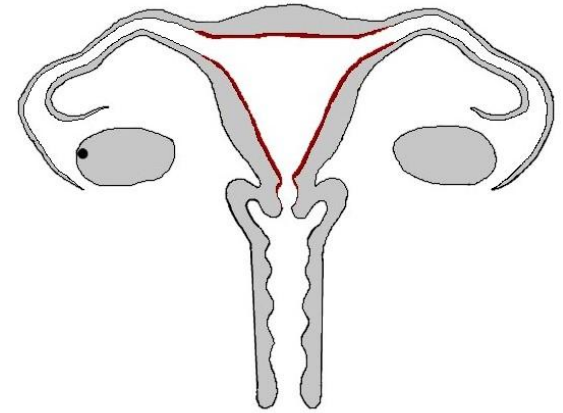
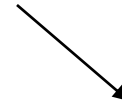
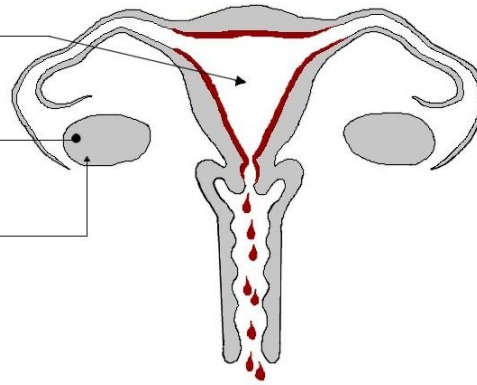
😊 Réfléchis : Sachant que la muqueuse utérine est remplie de vaisseaux sanguins, et en t'aidant de la diapo suivante, peux-tu expliquer l'origine des règles ?

*Aide : tu peux aussi t'aider avec ton livre p 130 et 131*

Utérus

Ovule

Ovaire





# Les cycles menstruels de la femme

🌀 A partir d'une animation flash, répons aux questions suivantes :

➤ Pour cela, ouvrir internet explorer, taper [www.biologieenflash.net](http://www.biologieenflash.net) et suivre biologie/biologie humaine/les cycles sexuels chez la femme.

1. Combien de temps, en moyenne, dure un cycle ?
2. Au cours d'un cycle, quelle partie de l'appareil génital se modifie ?
3. Comment change-t-elle ?
4. De quand à quand ?
5. Par quelle étape commence un cycle ?
6. Combien de temps dure cette étape ?
7. Que s'y passe-t-il ?
8. Quelle durée sépare cette étape de l'événement précédent ?