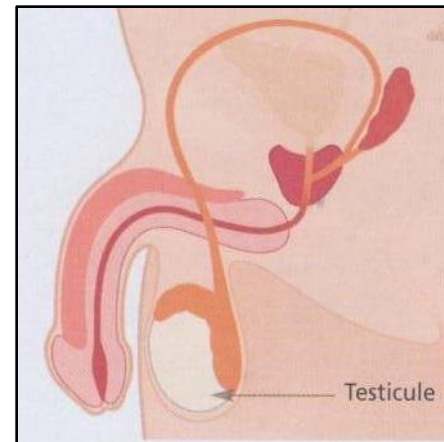
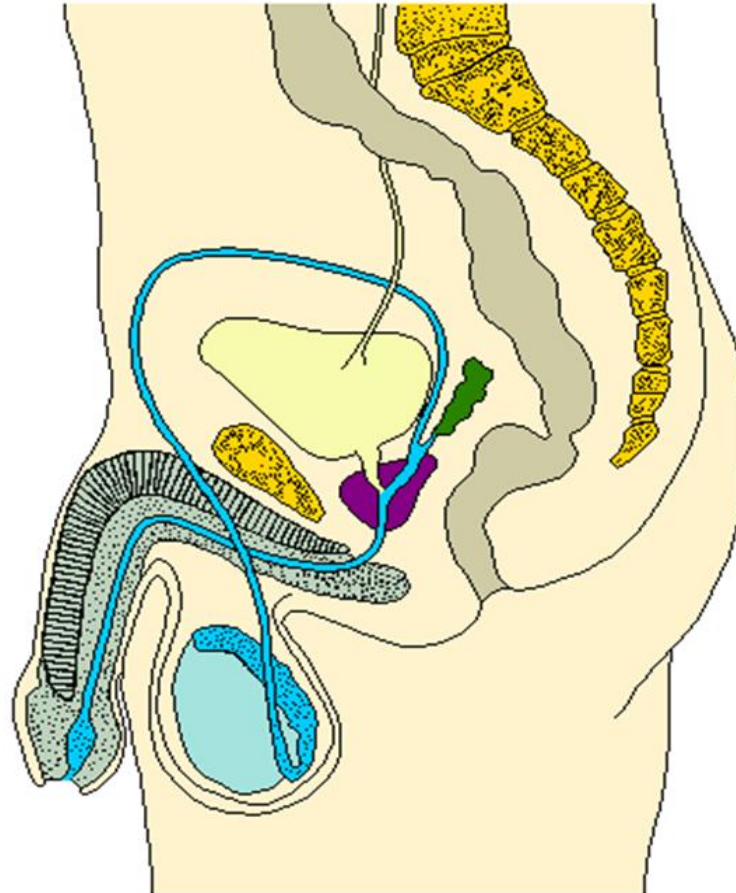


L'APPAREIL REPRODUCTEUR DE L'HOMME

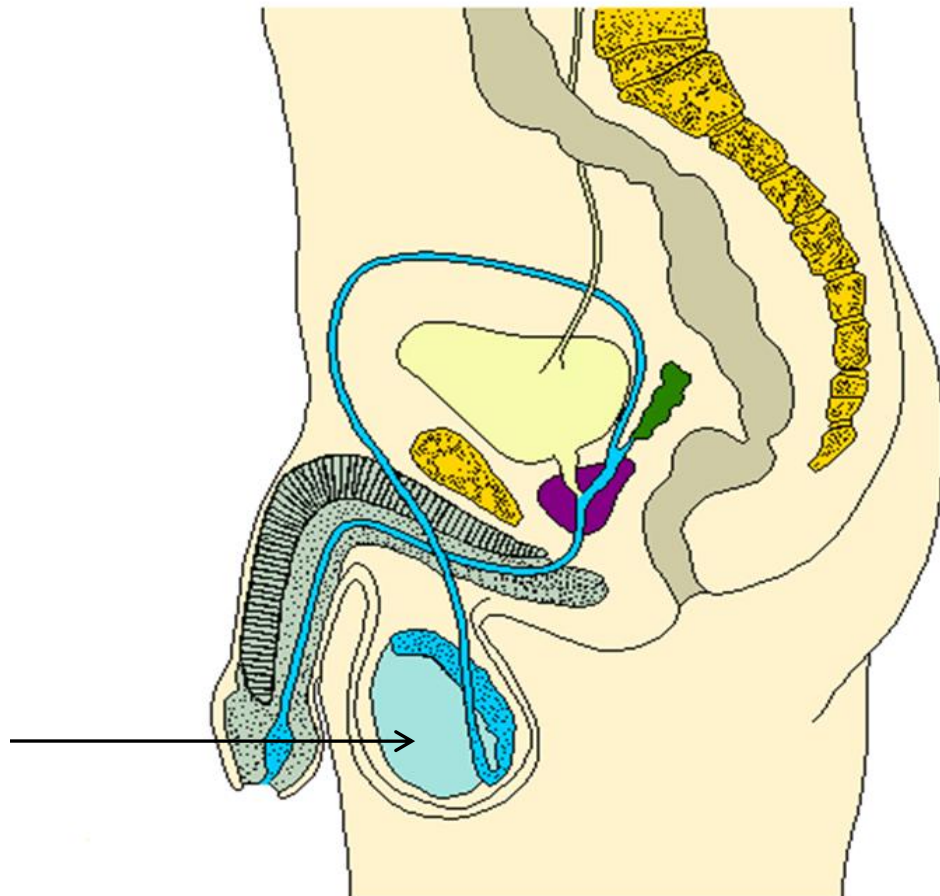


Anatomie de l'appareil reproducteur de l'homme

☞ Vérifie les légendes de ton schéma à l'aide des diapos suivantes

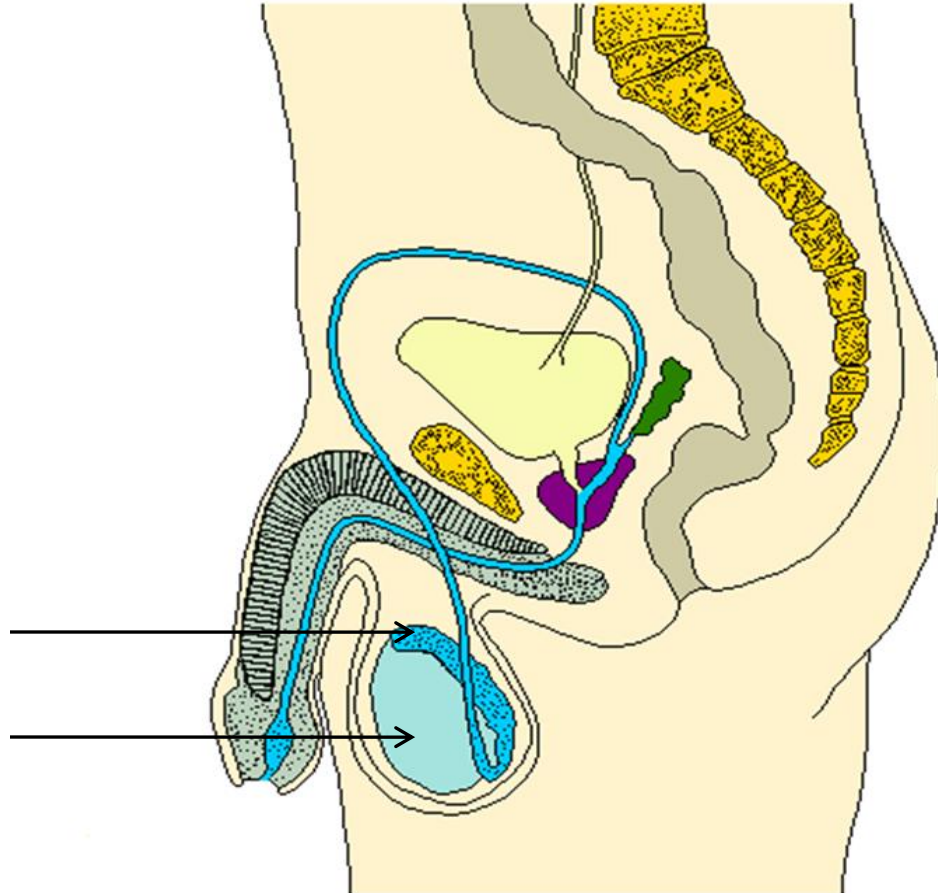


Testicule



épididyme

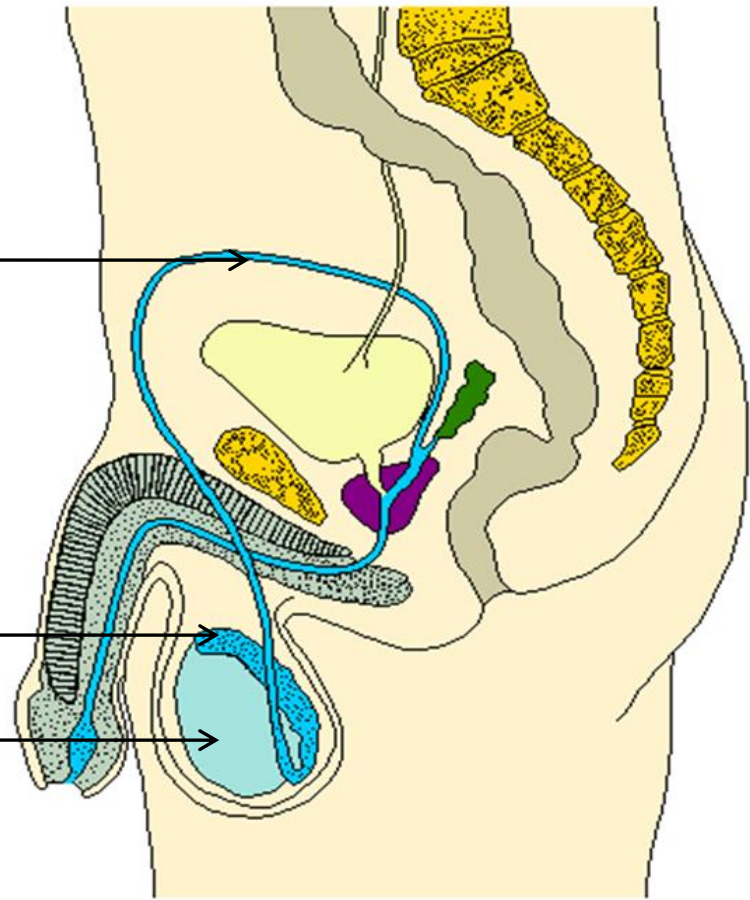
Testicule



Canal déférent

épididyme

Testicule

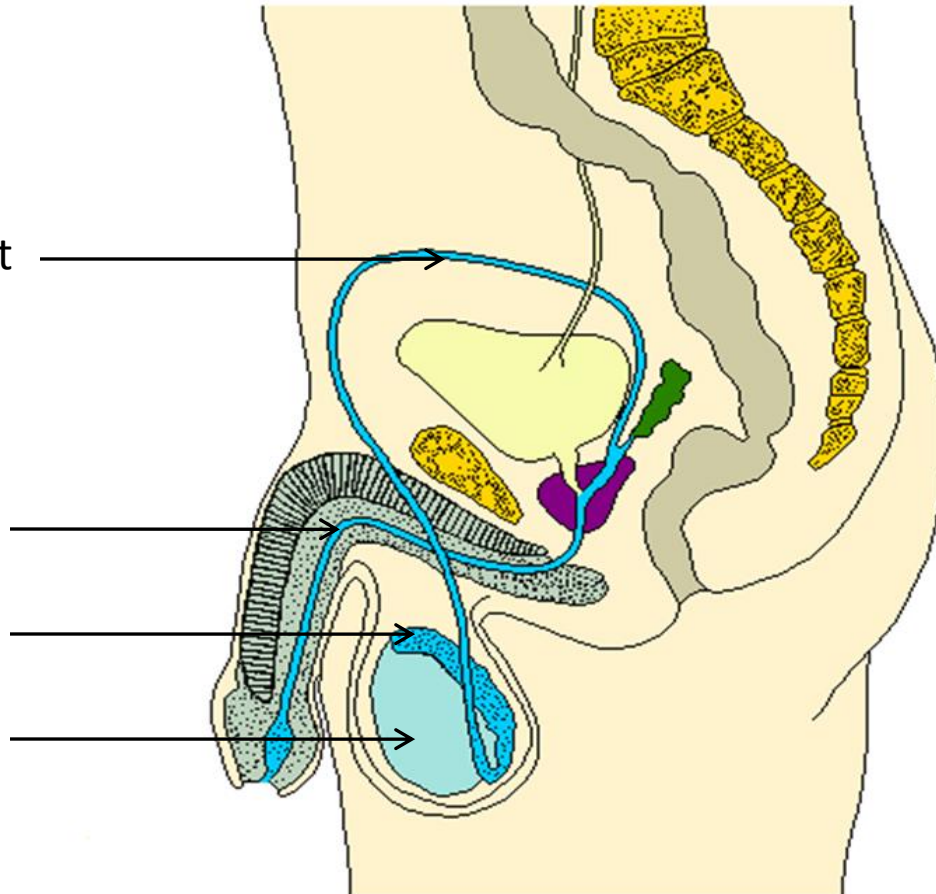


Canal déférent

urètre

épididyme

Testicule



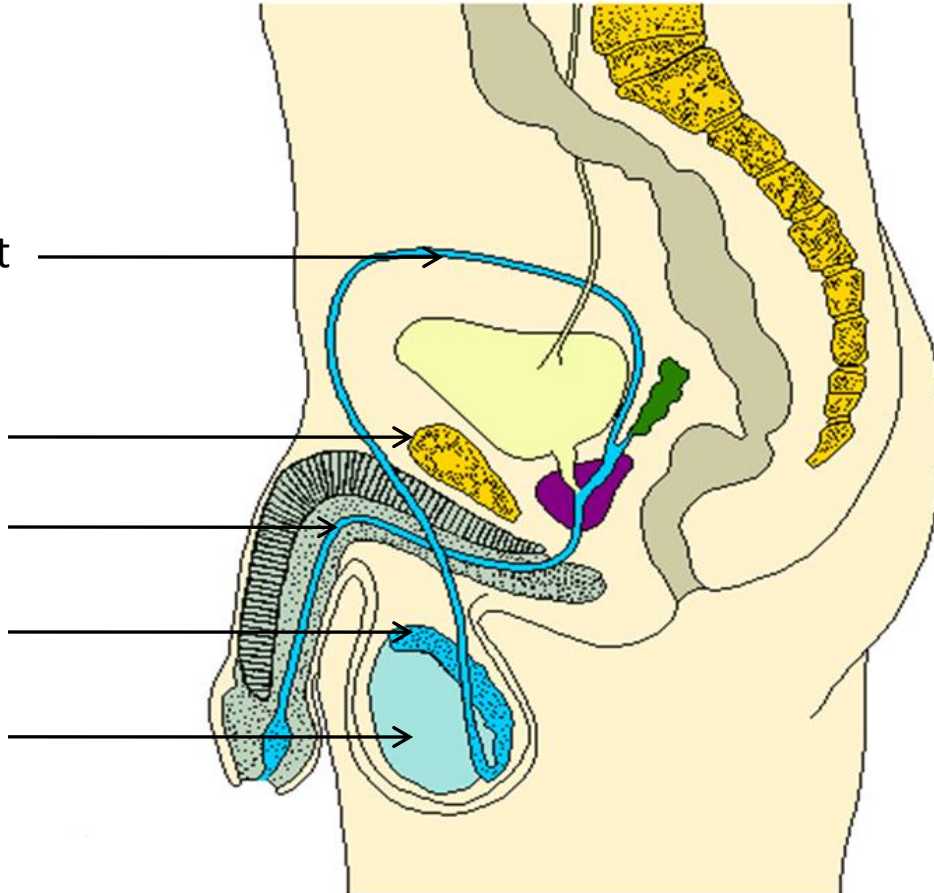
Canal déférent

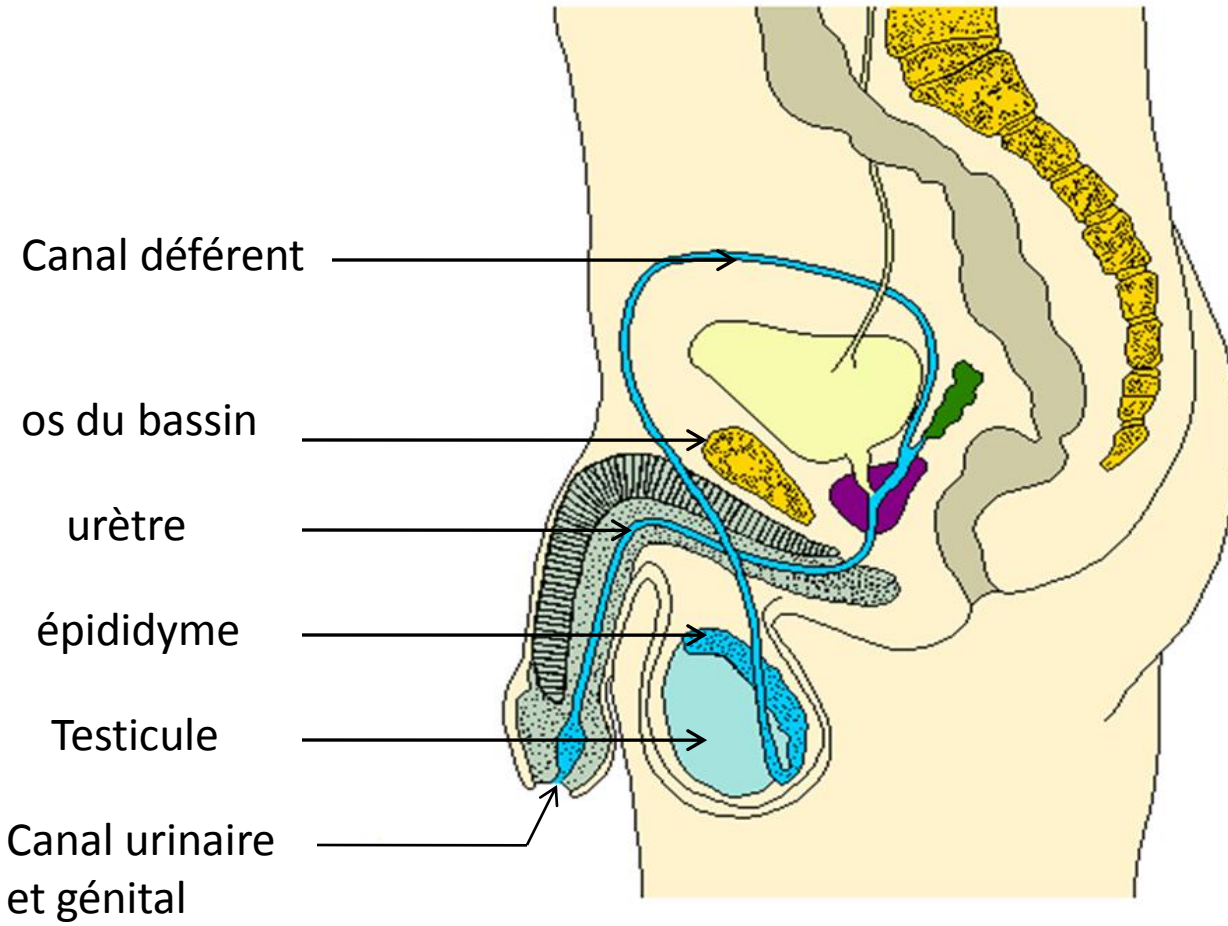
os du bassin

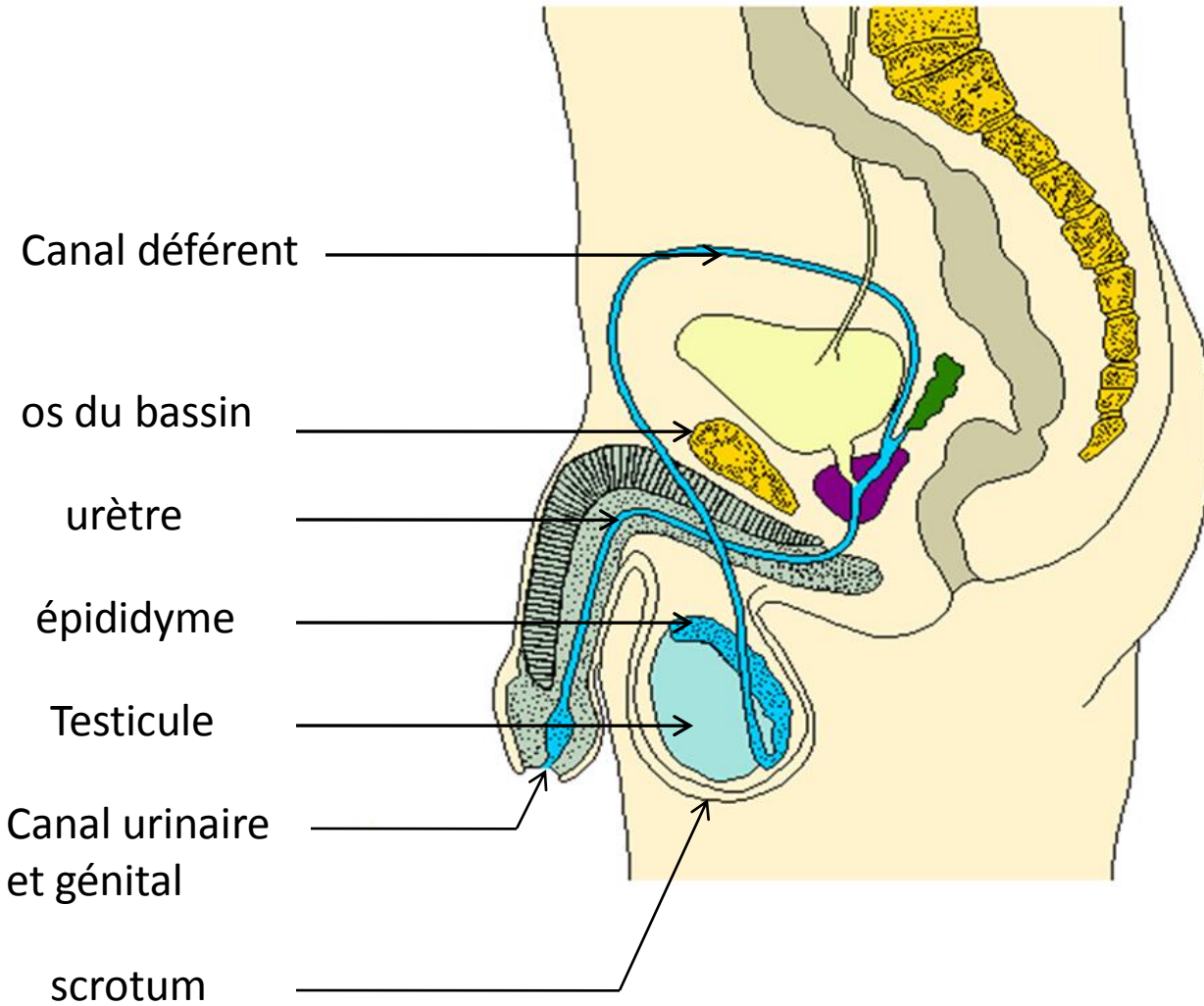
urètre

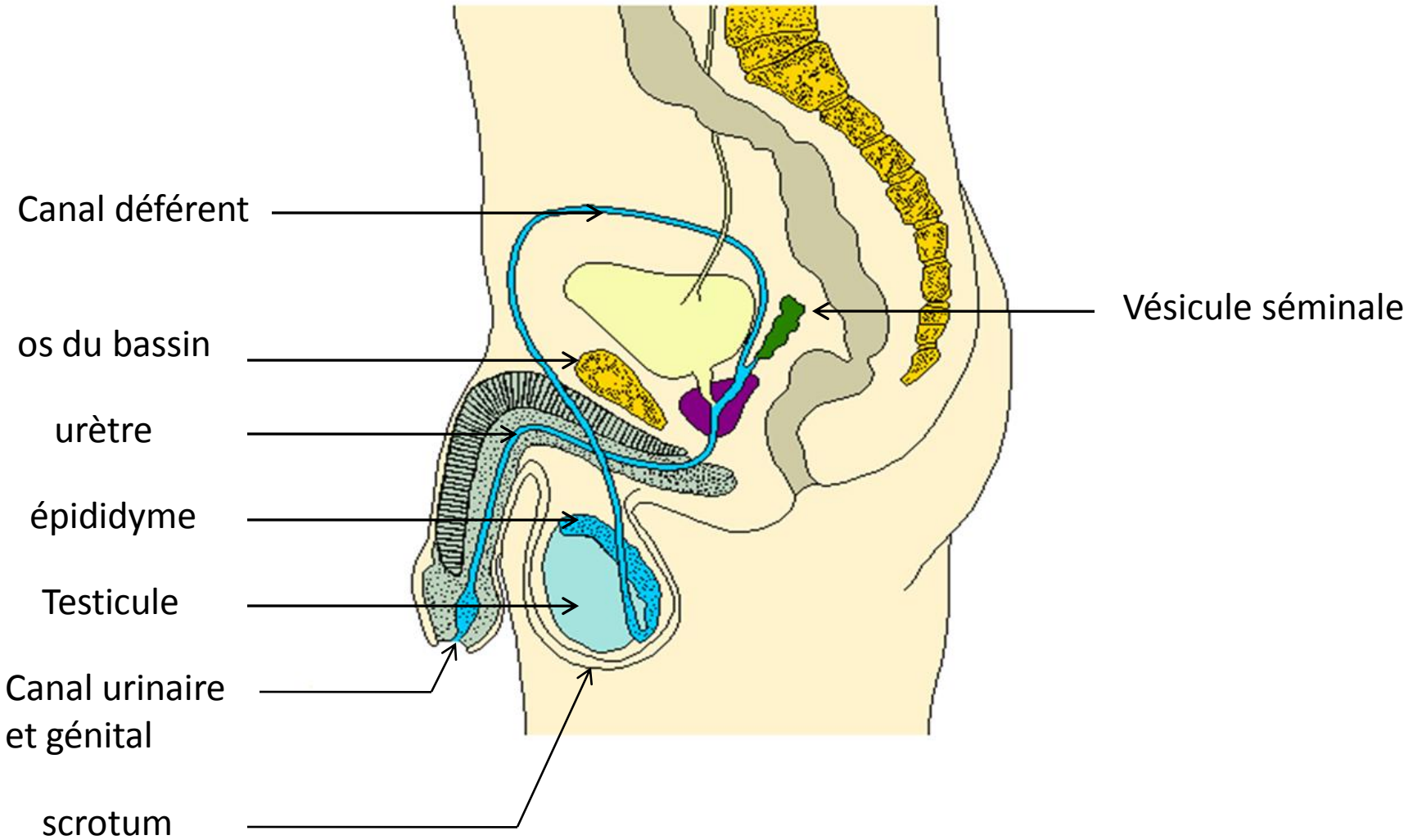
épididyme

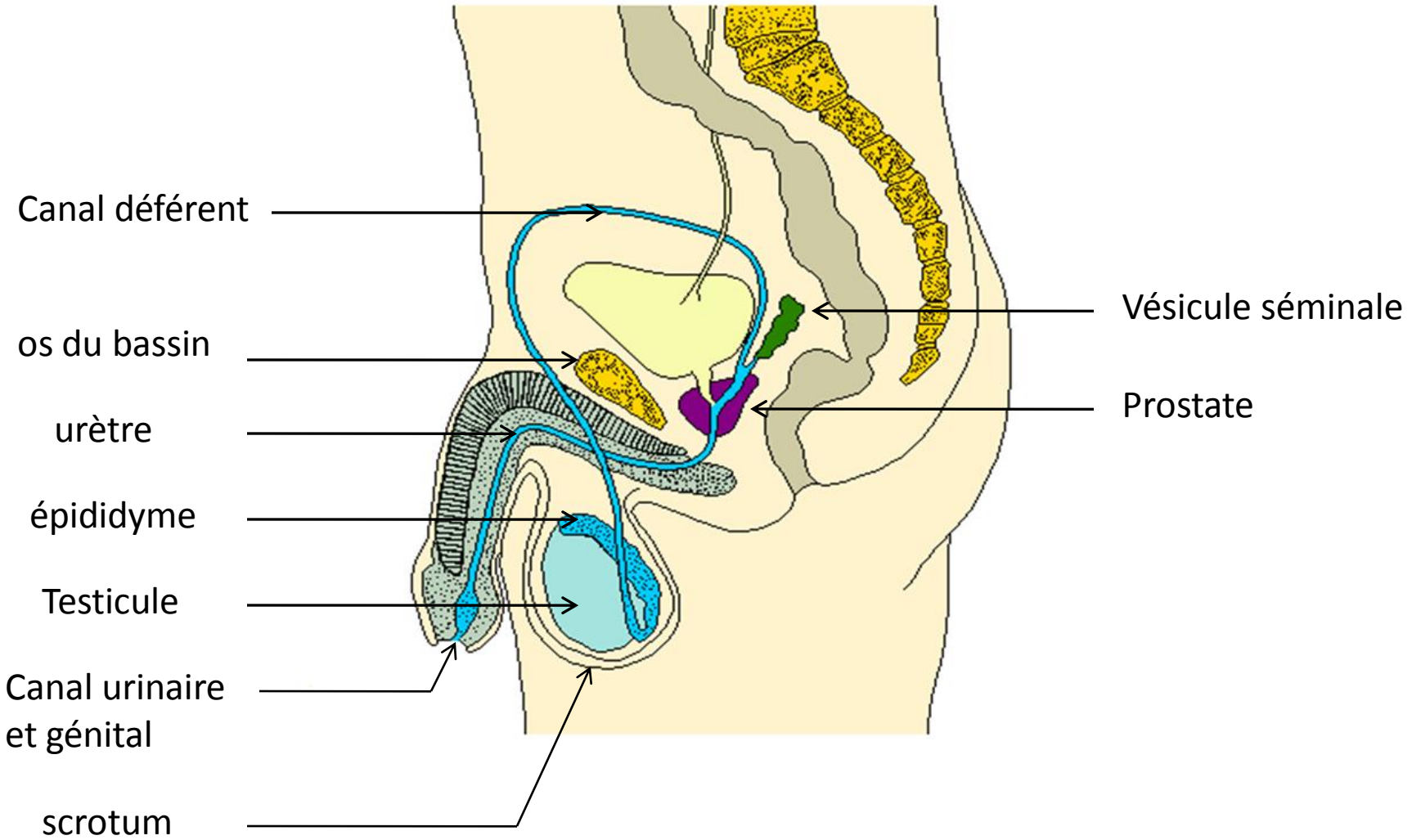
Testicule

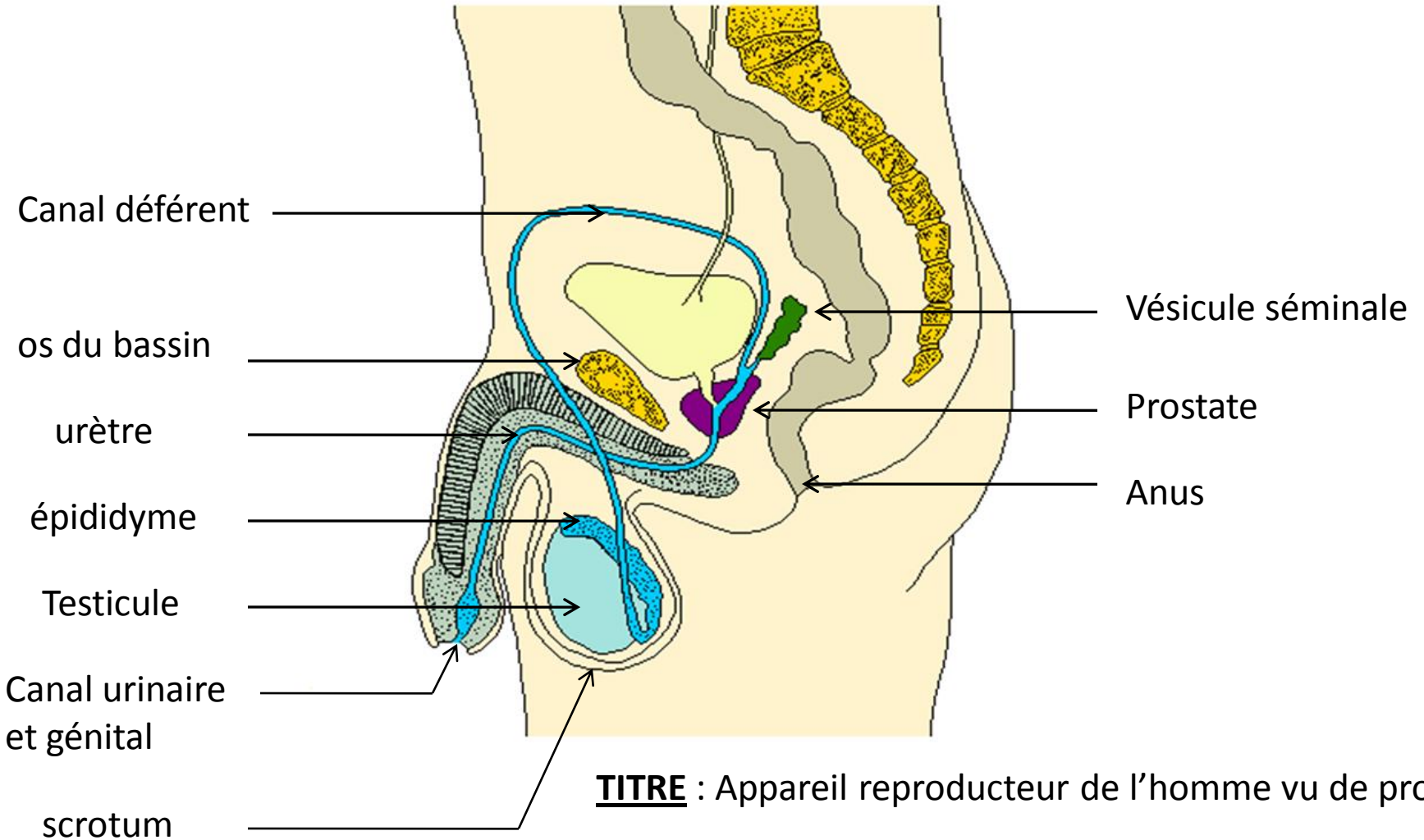


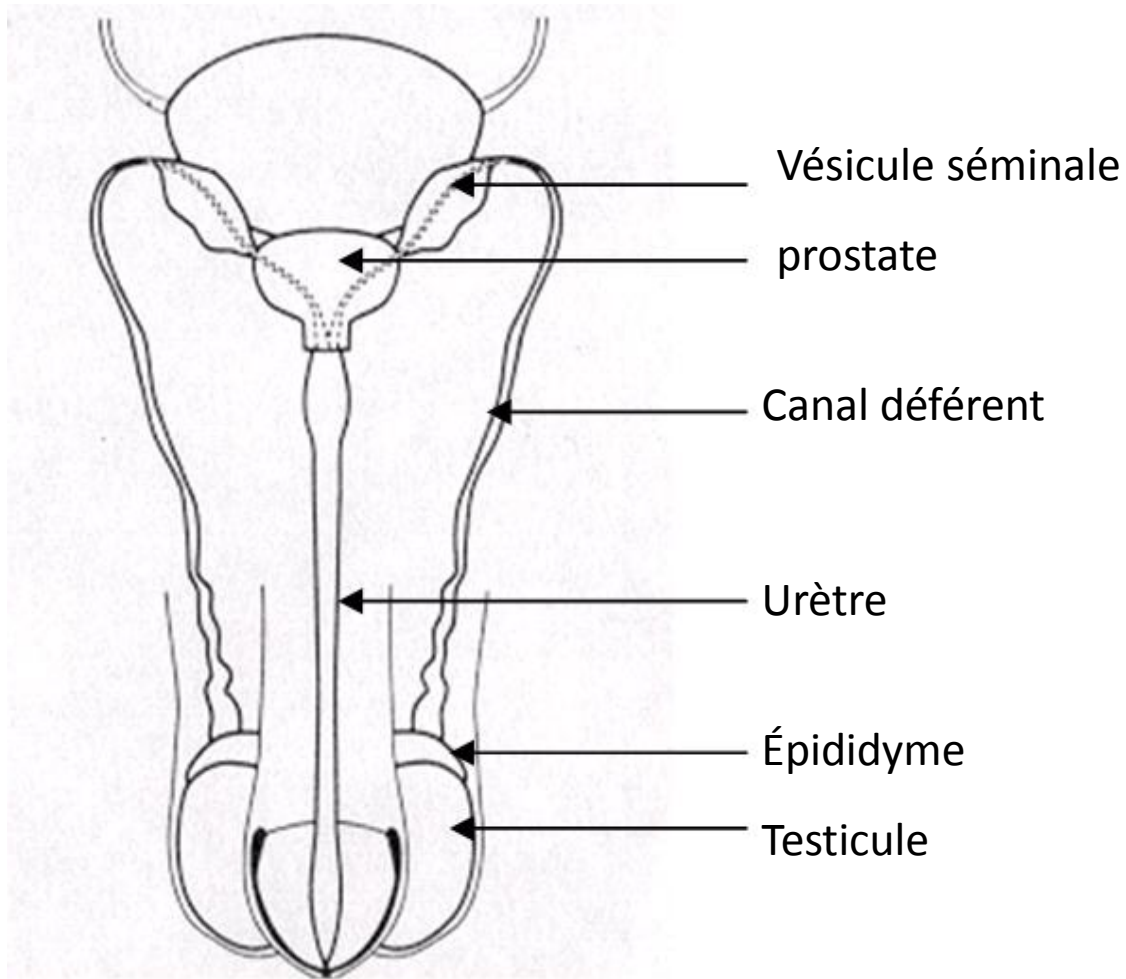






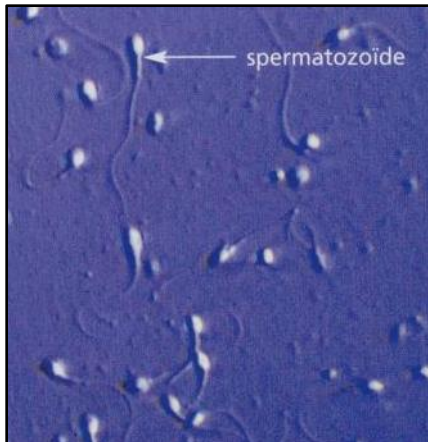




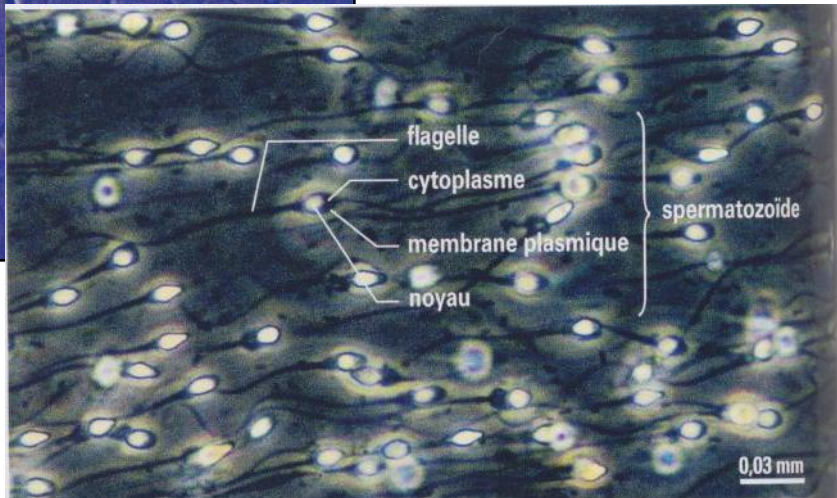


TITRE: L'appareil génital de l'homme vu de face

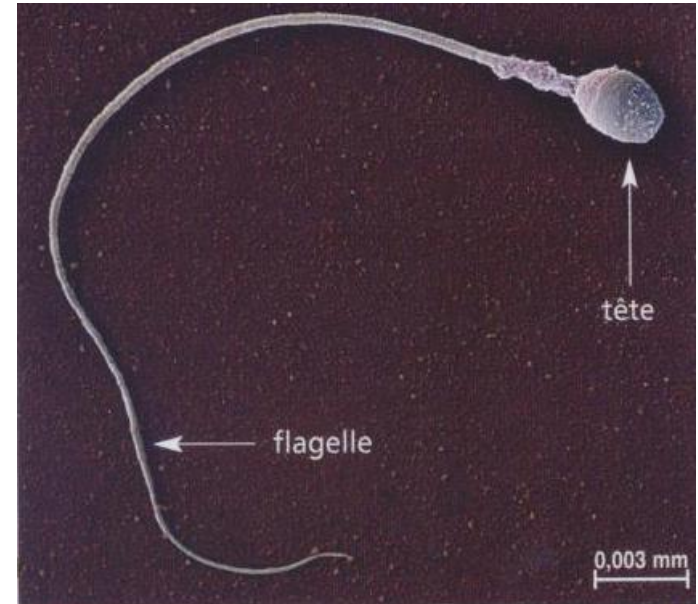
Les cellules reproductrices de l'homme



Lors d'une éjaculation, de 3 à 5 cm³ de sperme sont émis. Le sperme, liquide blanchâtre et visqueux, est constitué de spermatozoïdes (10 % du volume total) et de substances qui assurent leur survie et permettent leur déplacement. On compte de 50 à 100 millions de spermatozoïdes par centimètre cube de sperme.



Sperme humain observé au microscope



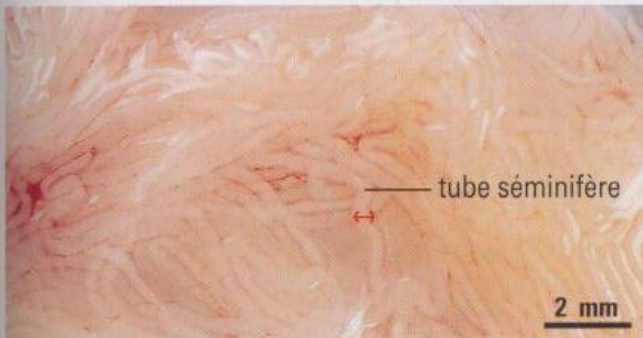
La cellule reproductrice : le spermatozoïde

✍ A l'aide des documents ci-dessus, réalise un schéma légendé d'un spermatozoïde, n'oublie pas l'échelle!

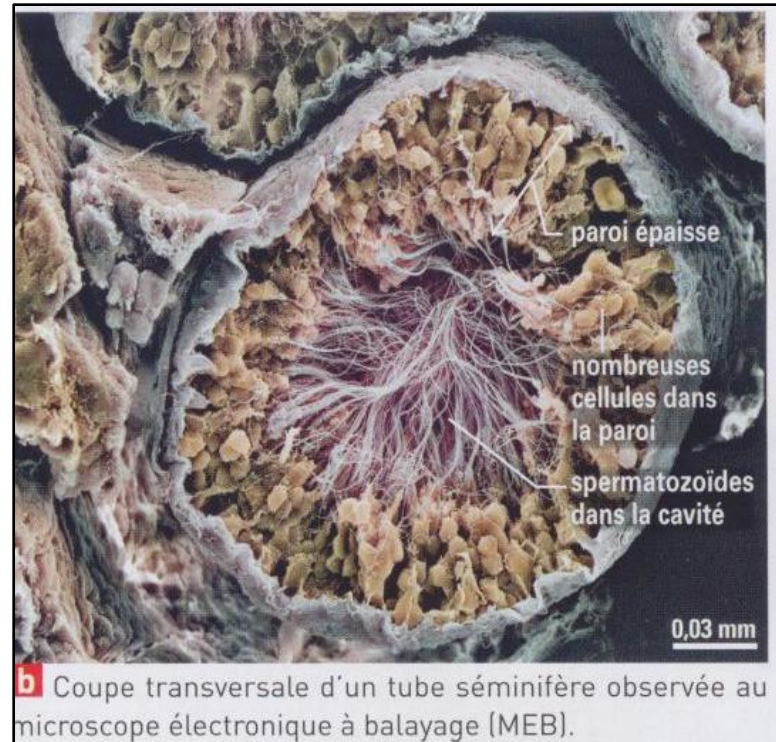
☺° Réfléchis : pourquoi peut-on dire que le spermatozoïde est une cellule ???

Où sont fabriqués les spermatozoïdes ?

Chaque testicule est constitué de nombreux tubes pelotonnés de 50 à 60 cm de long : les tubes séminifères. Les spermatozoïdes se forment dans l'épaisse paroi de ces tubes : les cellules s'y renouvellent sans cesse, assurant leur production continue. Les spermatozoïdes fabriqués, immatures et immobiles, passent dans la cavité des tubes séminifères avant de rejoindre l'épididyme.



a Dissection d'un testicule montrant les nombreux tubes séminifères.



b Coupe transversale d'un tube séminifère observée au microscope électronique à balayage (MEB).

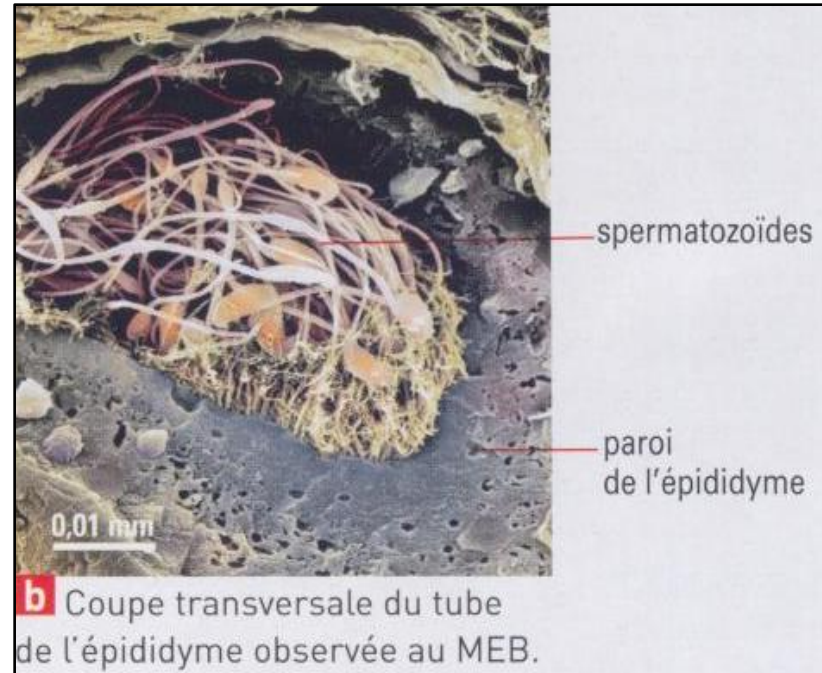
🌀 Recherche dans ces documents le lieu de fabrication des spermatozoïdes. Colorie-le sur tes deux schémas en rouge. Attention ! Cet organe existe en double sur la vue de face !

Le stockage et l'émission du sperme

a La formation du sperme au moment de l'éjaculation.

Les spermatozoïdes sont stockés dans les épидидymes où ils deviennent matures : mobiles et féconds. Chaque épидидyme est formé d'un tube très pelotonné de 5 à 6 mètres de longueur.

Au moment de l'éjaculation, les canaux déférents, en se contractant rythmiquement, conduisent les spermatozoïdes vers l'urètre. Sur le trajet des canaux déférents, des sécrétions venant des vésicules séminales et de la prostate s'ajoutent aux spermatozoïdes et l'ensemble constitue le sperme. Il n'y a jamais de spermatozoïdes dans les vésicules séminales et la prostate.



🌀 Où les spermatozoïdes sont-ils stockés après leur fabrication ?
Colorie en vert sur tes schémas l'organe de stockage.

☺° Est-ce que le sperme ne contient que des spermatozoïdes ?

Questions complémentaires

A l'aide du diaporama ou de ton livre pages 134 et 135 cherche les réponses aux questions suivantes (tu peux répondre au dos de la feuille):

- Combien de spermatozoïdes y-a-t-il dans une éjaculation ?
- Les spermatozoïdes rentrent-ils dans la prostate et les vésicules séminales ?
- A quoi servent les sécrétions fabriquées par la prostate et les vésicules séminales ?
- A partir de quel âge un garçon fabrique des spermatozoïdes, jusqu'à quel âge ?
- L'homme fabrique-t-il des spermatozoïdes tous les jours ?