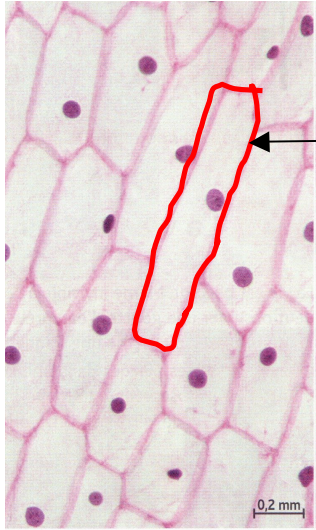


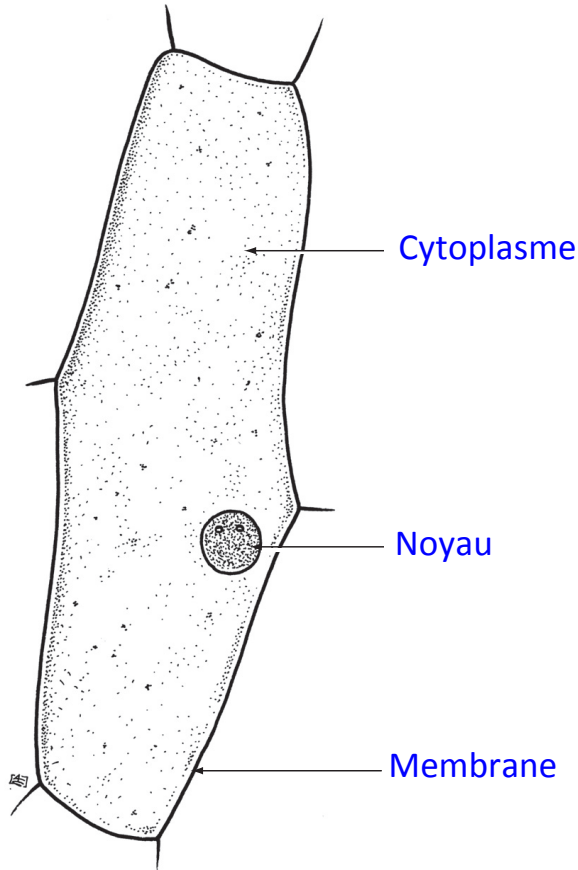
Nous avons observé une peau d'oignon et la peau de l'intérieur de la joue au microscope.

Consigne : Sur chaque photo, **entoure** une cellule en rouge puis sur chaque dessin de cellule, **indique** une légende au bout de chaque flèche et **donne** un titre.

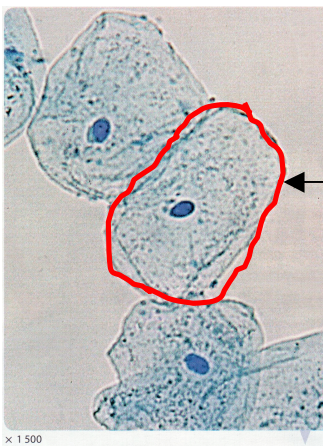


1 cellule

Photo d'une peau d'oignon

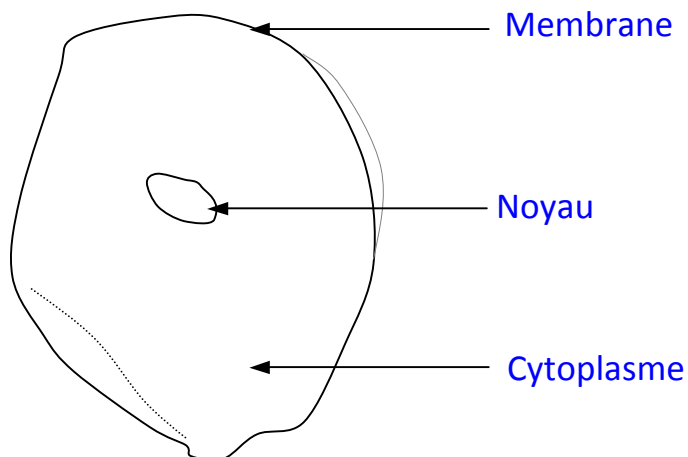


Titre : Dessin d'observation d'une cellule de peau d'oignon vue au microscope



1 cellule

Photo de l'intérieur de la joue d'un Homme



Titre : Dessin d'observation d'une cellule d'épithélium buccal d'un Homme vue au microscope

**Bilan :** (Déjà donné la semaine dernière)

L'observation au **microscope** révèle que les **végétaux** et les **animaux** (dont les êtres humains) sont constitués de **cellules**.

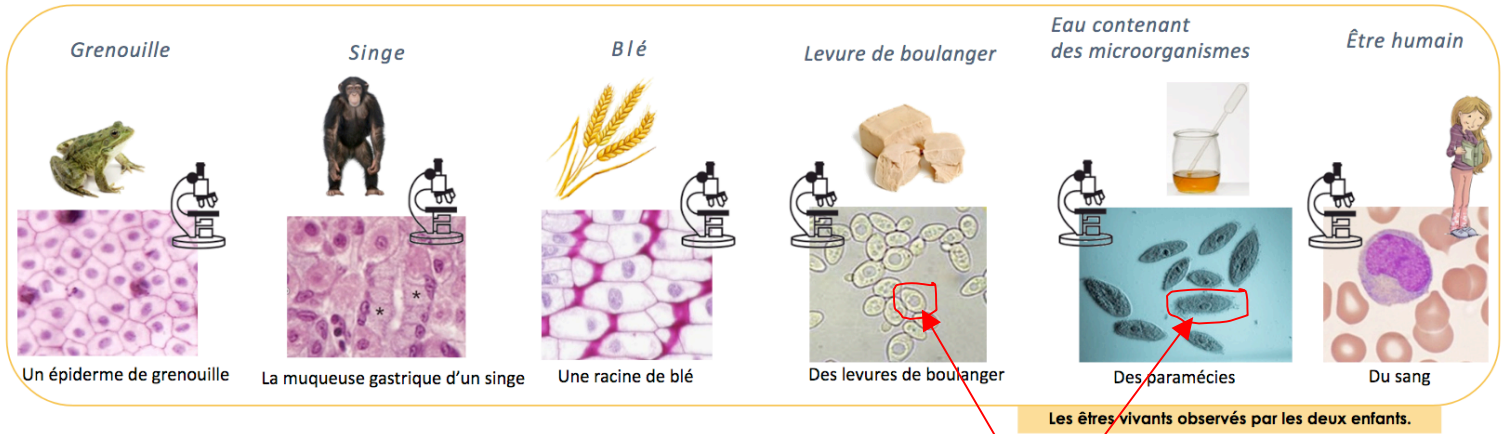
Chaque cellule est formée d'une enveloppe (la **membrane**) et d'un liquide transparent (le **cytoplasme**) contenant un grain arrondi (le **noyau**).

**Activité 2 : Observer d'autres êtres vivants au microscope**

**Lexique :**

**Unicellaire :** se dit d'un être vivant formé d'une seule cellule.

**Pluricellaire :** se dit d'un être vivant formé de plusieurs cellules.



1 cellule = 1 être vivant

Etres vivants unicellulaires	Etres vivants pluricellulaires
<p>Levure de boulanger Paramécie</p>	<p>Singe Blé Etre humain Grenouille oignon</p>

3) L'unité de base des êtres vivants est la cellule.

**Bilan :**

Certains êtres vivants sont formés d'une seule cellule : ce sont les êtres vivants **unicellulaires\*** (paramécie, levure).

D'autres sont constitués de nombreuses cellules : ce sont les êtres vivants **pluricellulaires\*** (oignon, Homme).

La cellule est l'**attribut** commun à tous les êtres vivants : on dit que la cellule est l'**unité d'organisation des êtres vivants** .

**Activité 3 : Classer les animaux et les végétaux en groupes emboîtés**

On refait une classification en groupes emboîtés (la dernière) donc n'hésitez pas à revoir le

chapitre SVT 5.

L'activité 3 est à faire avant jeudi 14/05, jour de la correction.