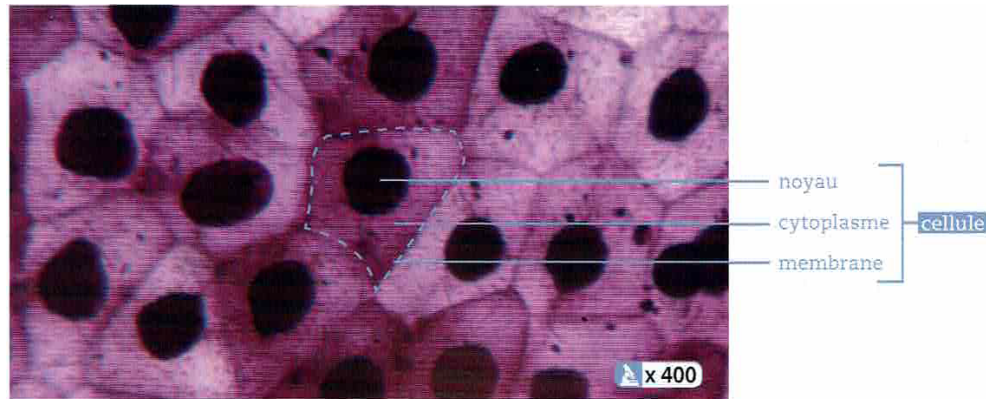


## SVT 6 : Quel est l'attribut commun à tous les êtres vivants ?

### Activité 1 : Découvrir l'attribut commun aux êtres vivants.

En cours de SVT, Shaïma et Mathéo ont observé au microscope de la peau de grenouille et ont vu qu'elle était constituée d'un élément répété appelé cellule.



Shaïma et Mathéo se demandent si les autres êtres vivants sont aussi formés de cellules.

**Consigne** : Après avoir formulé le problème que ces élèves se posent, **propose** ton hypothèse et une expérience qui permettrait de la tester.

**Observe** les 2 vidéos et **fais** un dessin légendé de ce que tu observes. En conclusion, **indique** par une phrase l'attribut commun aux êtres vivants.

#### Lien vers les vidéos :

- Peau d'oignon : <https://www.youtube.com/watch?v=o81GUUR13XA> puis

<https://www.youtube.com/watch?v=8GuMxl1h9oI>

- Epithélium buccal (= intérieur de la joue) de l'Homme : <https://www.youtube.com/watch?v=3VHB2WkE1yQ>

J'attendais ici de retrouver toutes les étapes de la démarche scientifique :

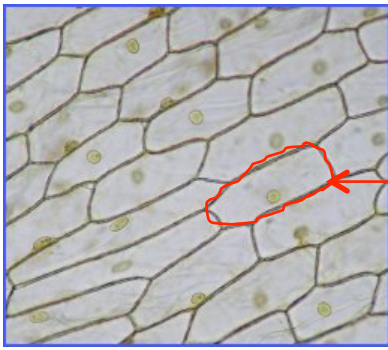
Problème : Est-ce que tous les êtres vivants ont des cellules ?

Hypothèses : Je crois que tous les êtres vivants ont des cellules.

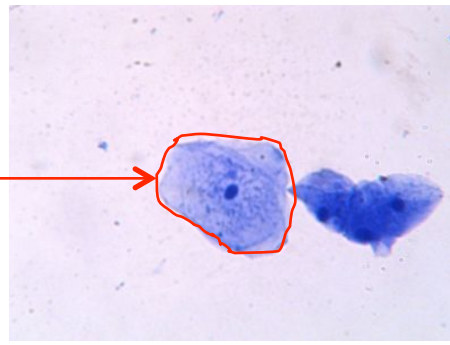
Ou : ~~Je pense que animaux et les êtres humains ont des cellules mais pas les végétaux...~~ (Il va falloir le vérifier).

Expérience : On va observer au microscope la peau d'un végétal et d'un être humain pour voir s'ils sont faits de cellules. Pour cela, il faut réaliser des préparations microscopiques.

Après avoir regardé les vidéos, voilà ce qu'on observe dans les microscopes :



Peau d'oignon



Peau de l'intérieur de la joue de l'Homme

Cellule

Résultats : On a observé les mêmes éléments qui constituent les cellules de la peau de grenouille chez l'Homme et chez l'oignon (membrane, cytoplasme et noyau).

J'attendais un dessin des cellules que vous avez pu observer dans les vidéos.  
Vous devez compléter le document (Fiche 013) avant jeudi 07/05, jour de la correction.

Conclusion : Les animaux, les êtres humains et les végétaux sont formés de cellules.

#### Bilan :

L'observation au microscope révèle que les végétaux et les animaux (dont les êtres humains) sont constitués de cellules.

Chaque cellule est formée d'une enveloppe (la membrane) et d'un liquide transparent (le cytoplasme) contenant un grain arrondi (le noyau).

#### Activité 2 : Observer d'autres êtres vivants au microscope

#### Lexique :

Unicellulaire : se dit d'un être vivant formé d'une seule cellule.

Pluricellulaire : se dit d'un être vivant formé de plusieurs cellules.

Activité 2 (Fiche 014) à faire avant jeudi 07/05, jour de la correction.