

Circulation de la sève dans un végétal

Pour comprendre la circulation de la sève à l'intérieur d'un végétal, analyse les documents et réponds aux questions :



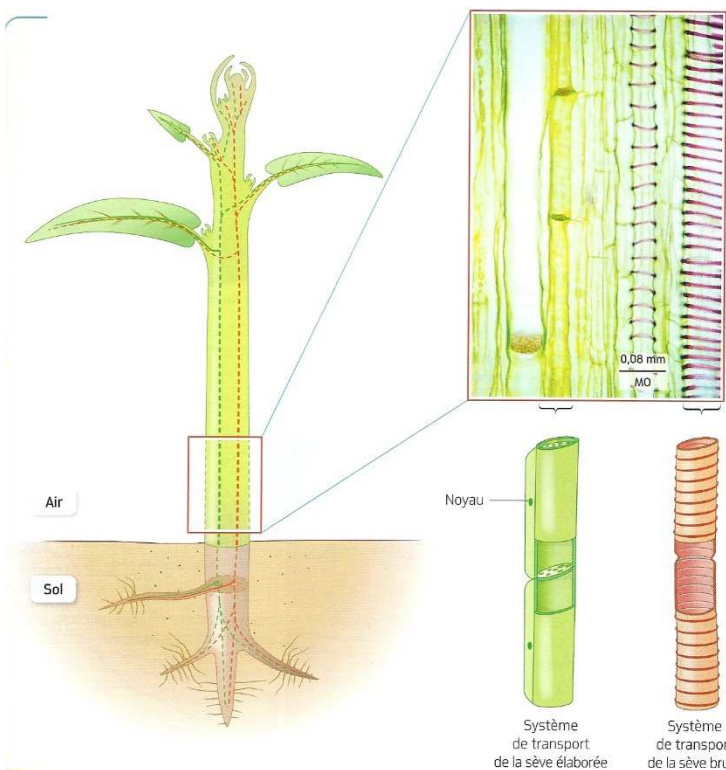
Mise en évidence d'une circulation de matière dans la plante. Un poireau, dont la base a été sectionnée, est mis dans un récipient contenant un colorant rouge. Quelques heures plus tard, on en observe une coupe.

Source : Manuel cycle 4
Hatier 2016

1) Réalise un dessin d'observation de la coupe du poireau coloré en rouge et indique en légende les mots suivants : la tige du poireau coupée, un vaisseau conducteur de sève.

Dessin :

2) Explique à quoi correspondent les points rouges visibles sur la coupe de poireau coloré.



	Sève	
Constituant	Brute	Élaborée
Eau	99 %	80 %
Sels minéraux	1 %	5 %
Matière organique	Rare	15 %

Composition de la sève brute et de la sève élaborée. Toutes les plantes possèdent les deux types de sève.

3) Indique le sens de circulation de la sève brute et de la sève élaborée en faisant des flèches dans les vaisseaux ci-contre.

4) Complète le tableau ci-dessous :

	Composition	Sens de circulation
Sève brute		
Sève élaborée		

La circulation des sèves dans une plante. Chaque sève est prise en charge par un système de transport spécifique, constitué d'une superposition de cellules.