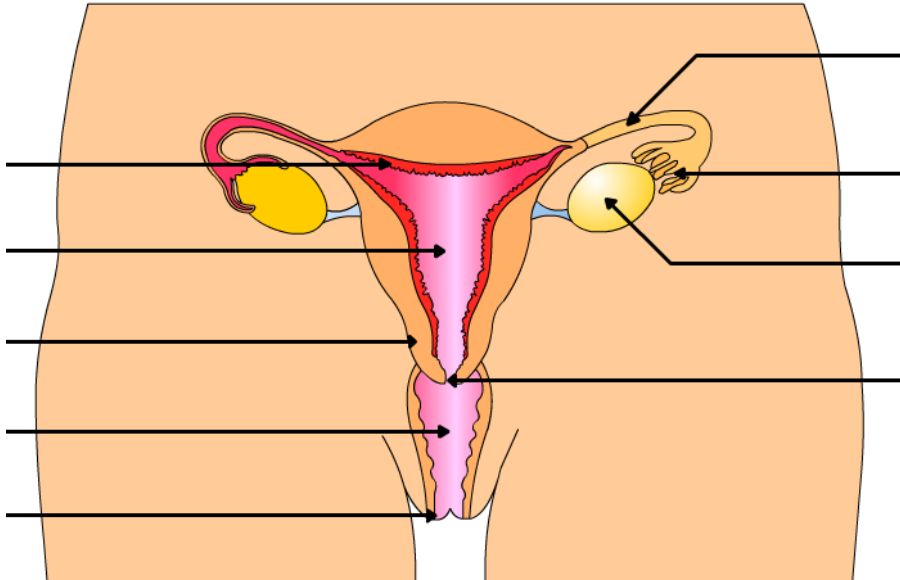


Activité 4 : L'appareil reproducteur de la femme et son fonctionnement

Situation problème : A la puberté, les organes reproducteurs se développent et commencent à fonctionner. Les garçons et les filles deviennent capables de se reproduire. Que se passe-t-il concernant l'appareil reproducteur chez la femme ?

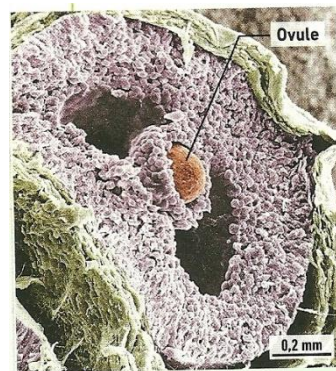
Atelier 1 : Anatomie et fonctionnement de l'appareil reproducteur féminin



Titre :

Chez la femme

• Chez les filles, la puberté est marquée par des modifications de la silhouette, le développement de la pilosité et l'apparition des règles. Cet écoulement de sang par le vagin dure quelques jours et a lieu de manière cyclique, une fois par mois environ (→ act. 2). Le fonctionnement de l'appareil reproducteur (ensemble des organes reproducteurs) s'interrompt vers 50 ans, au moment de la ménopause.



• Les ovaires contiennent, dès la naissance, un stock très important de futurs ovules. À partir de la puberté et environ une fois par mois, un des deux ovaires expulse un ovule dans une trompe : c'est l'ovulation.

c La production des ovules : observation microscopique d'une portion de coupe d'ovaire.

1) Qu'est-ce que l'ovulation ?

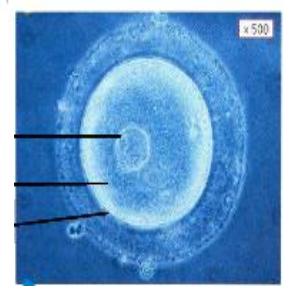
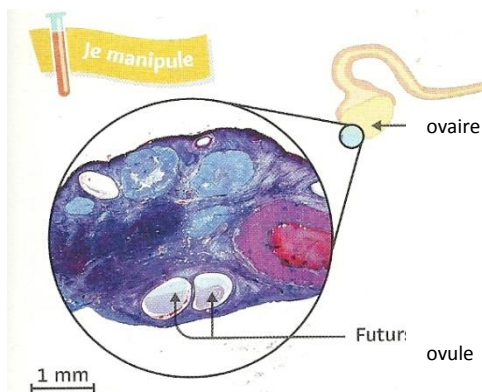
L'ovulation correspond à la libération d'un ovule par un ovaire.

2) Qu'est-ce que la ménopause ?

C'est la période de la vie où une femme perd sa capacité à se reproduire (elle n'a plus d'ovulation ni de règles).

Ateliers 2 : Le fonctionnement cyclique de l'appareil reproducteur féminin.

Consigne : Observe une coupe d'ovaire au microscope optique à l'objectif 10, complète les photographies suivantes et répond aux questions posées.



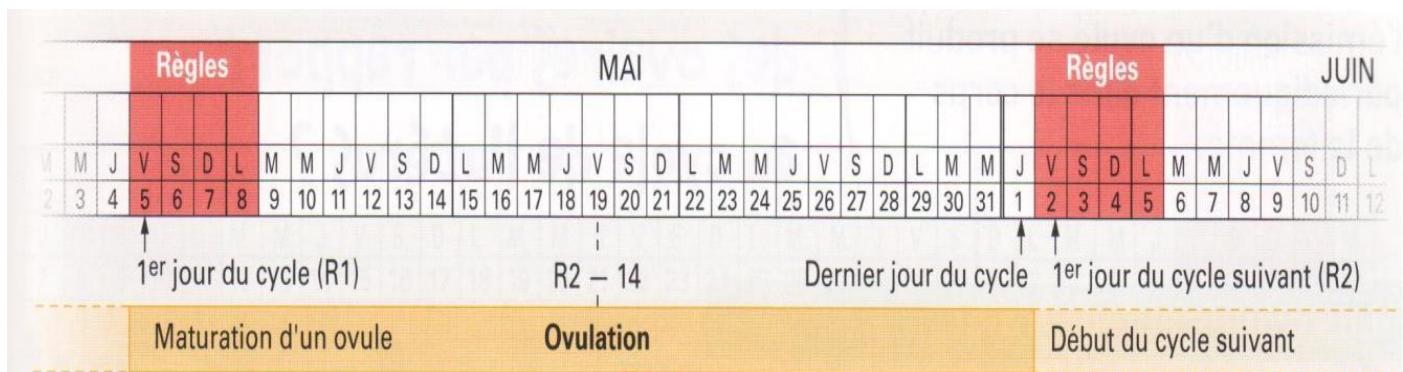
noyau
cytoplasme
membrane

Document 2: L'ovule, la cellule reproductrice chez la femme.

Cette photographie représente un ovule observé au microscope (X500)

Observation d'une coupe transversale d'ovaire à l'aide du microscope

Les ovaires contiennent de nombreux ovules de différentes tailles. À chaque début de cycle, plusieurs petits ovules commencent à grossir mais un seul atteindra la taille maximale.



Un exemple de calendrier où sont représentés des cycles menstruels:

- 1) Indiquez la date du premier jour du premier cycle dans cet exemple : **le 05 mai**
- 2) Par quel événement démarre un cycle ? **Le premier jour d'un cycle correspond toujours à l'apparition des règles.**
- 3) Combien de temps durent les règles dans cet exemple ? **4 jours**
- 4) Quelle est la date de l'ovulation ? Combien de jours séparent l'ovulation des règles suivantes ? **L'ovulation a lieu le 19 mai. L'ovulation a toujours lieu 14 jours AVANT les règles suivantes. Ceci est toujours vrai pour chaque cycle et chaque femme. Par conséquent dès qu'une femme a ses règles, elle sait que l'ovulation a eu lieu 14 jours avant. Exemple : Si une femme a ses règles le 02 juin, alors elle sait qu'elle a eu son ovulation 14 jours avant soit le 19 mai.**