

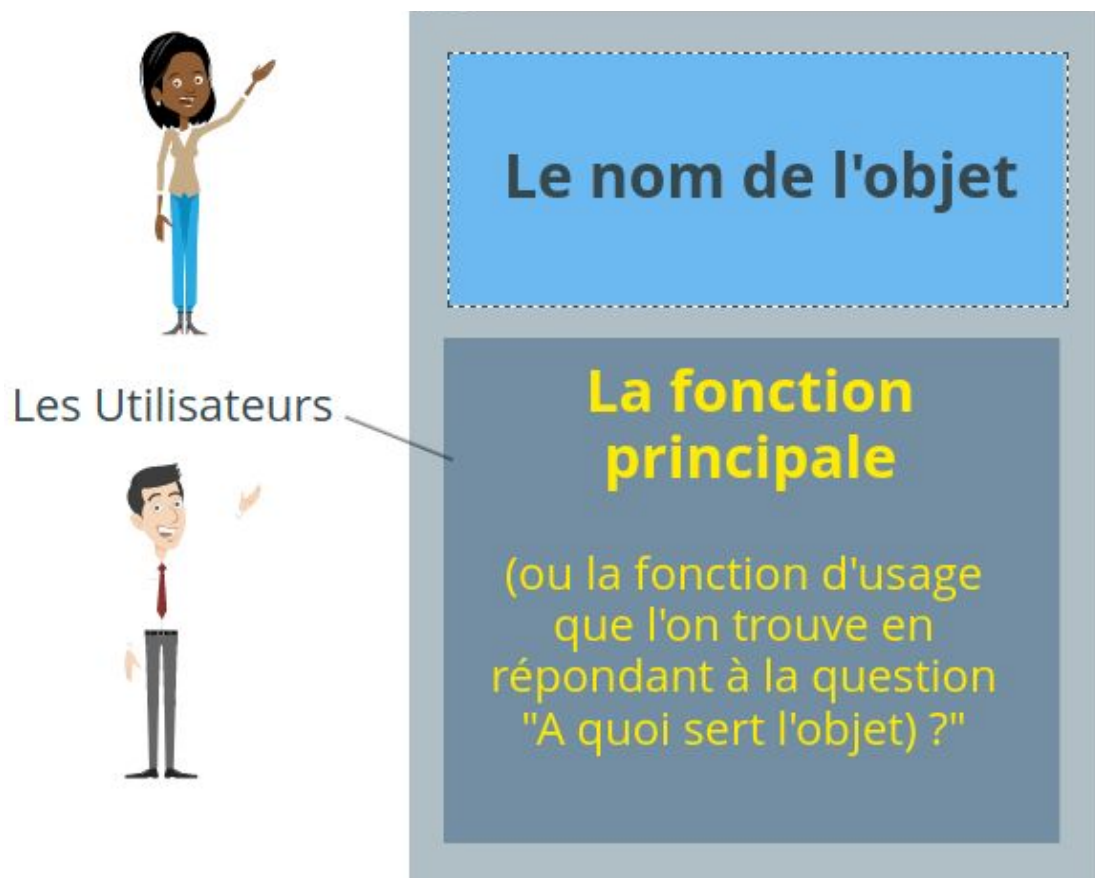
## Du diagramme des cas d'utilisation à la fonction principale (ou fonction d'usage).

Le diagramme des cas d'utilisation, qu'est-ce que c'est ?

La réponse en vidéo :

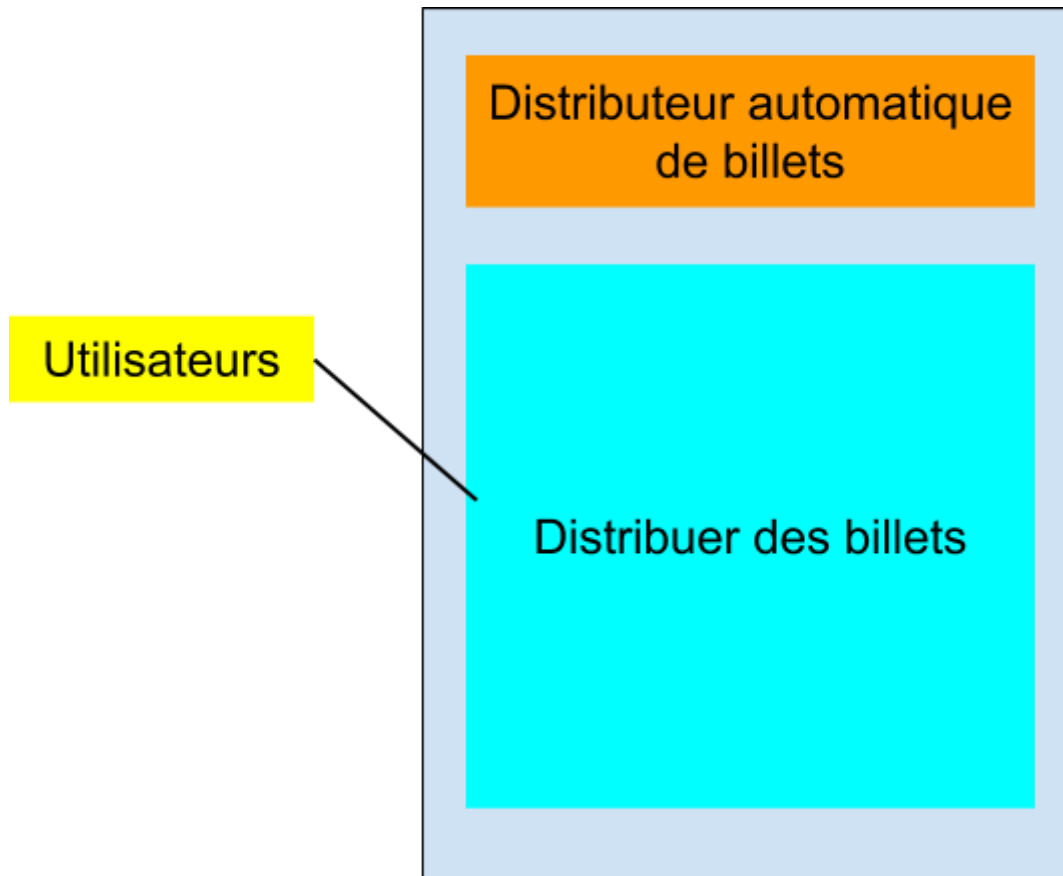


La réponse en une image :



**Exemple :**

*Le distributeur automatique de billet (DAB)*



**Exercice : Recopiez les questions puis y répondez**

Le distributeur automatique de pain

Un boulanger veut vendre des baguettes dans un petit village voisin de sa boulangerie. Pour cela, il souhaite y installer un distributeur automatique de pain.

- 1 - A quel besoin va répondre ce distributeur ?
- 2 - Indiquez les personnes qui interagissent avec ce distributeur.
- 3 - Donnez les deux principaux éléments qui sont échangés grâce à ce distributeur.
- 4 - Décrivez l'utilisation courante de ce distributeur.
- 5 - Représentez le diagramme des cas d'utilisation de ce distributeur.



- **CORRECTION** -

**Exercice : Recopiez les questions puis y répondez**

Le distributeur automatique de pain

Un boulanger veut vendre des baguettes dans un petit village voisin de sa boulangerie. Pour cela, il souhaite y installer un distributeur automatique de pain.

1 - A quel besoin va répondre ce distributeur ?

Le besoin de se nourrir.

2 - Indiquez les personnes qui interagissent avec ce distributeur.

Le client et le boulanger interagissent avec le distributeur de pain.

3 - Donnez les deux principaux éléments qui sont échangés grâce à ce distributeur.

Le client échange de la monnaie avec du pain (baguette).

4 - Décrivez l'utilisation courante de ce distributeur.

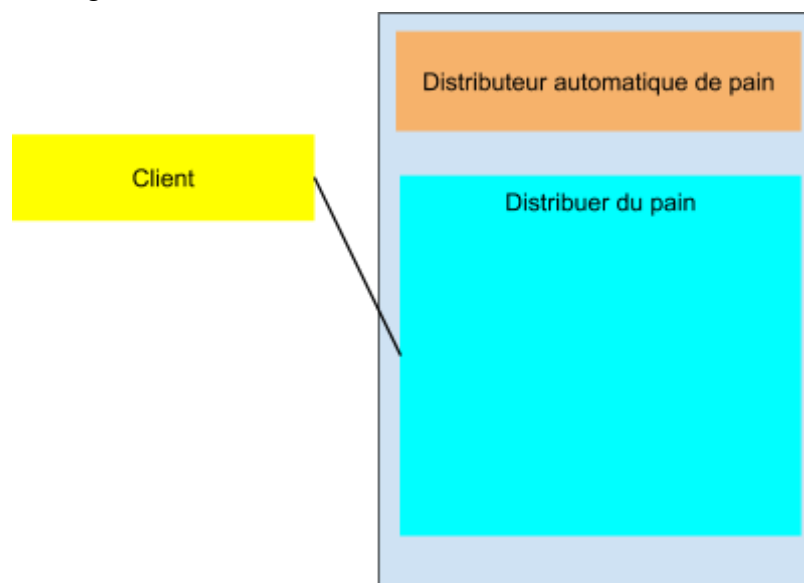
Le client sélectionne le nombre de baguette(s) souhaitée(s)

Le distributeur indique la somme dont doit s'acquitter le client.

Le distributeur vérifie la somme donnée par le client.

Le distributeur distribue le nombre de baguette(s) souhaitée(s)

5 - Représentez le diagramme des cas d'utilisation de ce distributeur.



Etudes/Métiers :

<http://www.onisep.fr/Ressources/Univers-Formation/Formations/Lycees/Bac-pro-Maintenance-des-equipements-industriels>